



GeoPlan

Schalltechnischer Bericht Nr. S2509097

**Gewerbegebiet „Siebenkofen II“,
Gemeinde Oberschneiding**

Osterhofen, den 27.11.2025



Schalltechnischer Bericht

Nr. S2509097

Auftraggeber: Gemeinde Oberschneiding
Pfarrer-Handwerker-Platz 4
94363 Oberschneiding

	Name:	Unterschrift:
Ersteller:	Alexandra Kreuzer B. Eng. Ressourcen- und Umweltmanagement	

Dieser Bericht umfasst 11 Textseiten und 4 Anlagen.
Die Veröffentlichung, auch auszugsweise, ist ohne unsere Zustimmung nicht zulässig.

Inhaltsverzeichnis

Abbildungsverzeichnis	II
Tabellenverzeichnis	II
Änderungshistorie	II
1. Vorgang	1
1.1 Allgemein	1
1.2 Örtliche Situation	1
2. Grundlagen für die Ermittlung und Beurteilung der Immissionen	2
2.1 Zugrunde gelegte Normen und Richtlinien	2
2.2 Planunterlagen und Ausgangsdaten	3
2.3 Maßgebliche Immissionsorte	3
2.4 Immissionsrichtwerte	5
2.5 Vorbelastung	5
2.6 Beurteilungszeitraum	8
2.7 Hindernisse	8
3. Berechnungsgrundlagen	8
4. Kontingentierung	9
5. Ergebnisse Kontingentierung	9
6. Vorschläge textliche Festsetzungen	10
7. Zusammenfassung	11

Abbildungsverzeichnis

Abbildung 2-1: Lageplan mit Kennzeichnung Immissionsorte IO 1 – IO 6	4
Abbildung 2-2: Übersicht Flächen Vorbelastung	6

Tabellenverzeichnis

Tabelle 2-1: Planunterlagen	3
Tabelle 2-2: Übersicht über die Einstufung der Schutzbedürftigkeit der Immissionsorte 5	
Tabelle 2-3: Orientierungswerte DIN 18005 /13/ - Gewerblich bedingter Lärm.....	5
Tabelle 2-5: Übersicht Vorbelastung	7
Tabelle 2-6: Beurteilungspegel $L_{r,A}$ an den maßgeblichen Immissionsorten - Vorbelastung	7
Tabelle 2-7: Übersicht reduzierte Immissionsrichtwerte	8
Tabelle 4-1: Emissionskontingent Planfläche	9
Tabelle 5-1: Beurteilungspegel an den maßgeblichen Immissionsorten.....	9

Änderungshistorie

Bezeichnung	Beschreibung	Datum
S2509097	Initiale Erstellung	27.11.2025

Anlagen

- Anlage 1: Übersichtslageplan
- Anlage 2: Lageplan
- Anlage 3: Ergebnisse
- Anlage 4: Eingangsdaten

1. Vorgang

1.1 Allgemein

Die Gemeinde Oberschneiding beabsichtigt die Ausweisung des Gewerbegebietes „Siebenkofen II“, im Nordwesten von Oberschneiding bei Siebenkofen, Landkreis Straubing-Bogen, Regierungsbezirk Niederbayern.

Im vorliegenden Bericht wird eine Lärmkontingentierung gemäß der DIN 45691 /17/ durchgeführt, bei der der Planfläche – unter Berücksichtigung möglicher Vorbelastung – maximal mögliche Emissionskontingente zugewiesen werden, welche die Einhaltung der geltenden Orientierungswerte der DIN 18005 /13/ bzw. der geltenden Immissionsrichtwerte gemäß TA-Lärm /21/ an der umliegenden Wohnbebauung sicherstellt.

1.2 Örtliche Situation

Die Planfläche befindet sich nordwestlich von Oberschneiding im Ortsteil Siebenkofen.

Südlich grenzt das bereits bestehende Gewerbegebiet Siebenkofen an. Die nächstgelegene Wohnbebauung befindet sich in ca. 220 m nördliche Richtung.

Im Osten wird die Planfläche durch die „Straubinger Straße“ begrenzt. Im Norden und Nordwesten befindet sich der Bebauungsplan „Sondergebiet Photovoltaikanlage Siebenkofen“ in Aufstellung. Die westlich angrenzenden Grundstücke werden landwirtschaftlich genutzt.

Weiter südöstlich befinden sich weiter Gewerbe- und Industrieflächen („Gewerbe- und Industriegebiet Oberschneiding“, „Industriegebiet Oberschneiding II“).

2. Grundlagen für die Ermittlung und Beurteilung der Immissionen

2.1 Zugrunde gelegte Normen und Richtlinien

Bei der Ausarbeitung des schalltechnischen Berichts wurden die folgenden Unterlagen verwendet:

- /0/ Gesetz zum Schutz vor schädlichen Umwelteinwirkungen durch Luftverunreinigungen, Geräusche, Erschütterungen und ähnliche Vorgänge (Bundes-Immissionsschutzgesetz – BImSchG) in der Fassung der Bekanntmachung vom 17. Mai 2013 (BGBl. I S. 1274), zuletzt geändert durch Art. 3 G vom 18. Juli 2017 (BGBl. I S. 2771, 2773)
- /2/ DIN 4109-1: Schallschutz im Hochbau – Teil 1: Mindestanforderungen, Stand Januar 2018
- /13/ DIN 18005: Schallschutz im Städtebau; Beiblatt 1 zu Teil 1: Berechnungsverfahren; Schalltechnische Orientierungswerte für die städtebauliche Planung, Mai 1987; bzw. DIN 18005: Schallschutz im Städtebau; Teil 1: Grundlagen und Hinweise für die Planung; Stand Juli 2023
- /17/ DIN 45691: Geräuschkontingentierung, Stand Dezember 2006
- /21/ TA Lärm: Allgemeine Verwaltungsvorschrift zur Änderung der Sechsten Allgemeinen Verwaltungsvorschrift zum Bundes-Immissionsschutzgesetz (Technische Anleitung zum Schutz gegen Lärm – TA Lärm), Stand Januar 2017

2.2 Planunterlagen und Ausgangsdaten

Für die Erstellung des vorliegenden Berichts wurden folgende Daten und Unterlagen zur Verfügung gestellt:

Tabelle 2-1: Planunterlagen

Bezeichnung	Ersteller	Maßstab	Datum
Auszug Flächennutzungsplan	-	-	Stand Juni 2025
Vorabzug Bebauungsplan mit Grünordnungsplan „Gewerbegebiet Siebenkofen II“	Heigl Landschaftsarchitektur Stadtplanung	1:1.000	11.10.2025
Schalltechnischer Bericht Nr. S1606034 rev 2 – GE/GI – B20 Siebenkofen, Gemeinde Oberschneiding	GEOPLAN GmbH	-	22.09.2016
Schalltechnischer Bericht Nr. S2310103 – Gewerbe- und Industriegebiet „Oberschneiding“ – Deckblatt Nr. 1	GEOPLAN GmbH	-	15.02.2024
Schalltechnischer Bericht Nr. S2504045 – Gewerbe- und Industriegebiet „Oberschneiding“ – Deckblatt Nr. 2, Gemeinde Oberschneiding	GEOPLAN GmbH	-	30.05.2025
Schalltechnischer Bericht Nr. S2505053	GEOPLAN GmbH	-	15.07.2025
Berechnung IMMI „GE Siebenkofen II, Gemeinde Oberschneiding – Kontingentierung.IPR“	GEOPLAN GmbH	-	27.11.2025
Berechnung IMMI „GE Siebenkofen II, Gemeinde Oberschneiding – Vorbelastung.IPR“	GEOPLAN GmbH	-	27.11.2025

2.3 Maßgebliche Immissionsorte

Maßgebliche Immissionsorte liegen gemäß A.1.3 der TA-Lärm /21/

bei bebauten Flächen 0,5 m außerhalb vor der Mitte des geöffneten Fensters des vom Geräusch am stärksten betroffenen schutzbedürftigen Raumes nach DIN 4109 /2/;

bei unbebauten Flächen oder bebauten Flächen, die keine Gebäude mit schutzbedürftigen Räumen enthalten, an dem am stärksten betroffenen Rand der Fläche, wo nach dem Bau- und Planungsrecht Gebäude mit schutzbedürftigen Räumen erstellt werden dürfen.

Als schutzbedürftige Räume im Sinne der DIN 4109 /2/ zählen

- Wohnräume, einschließlich Wohndielen, Wohnküchen;

- Schlafräume, einschließlich Übernachtungsräumen in Beherbergungsstätten;
- Bettenräume in Krankenhäuser und Sanatorien;
- Unterrichtsräume in Schulen, Hochschulen und ähnlichen Einrichtungen;
- Büroräume;
- Praxisräume, Sitzungsräume und ähnliche Arbeitsräume.

Für die schalltechnische Berechnung sind die folgenden Immissionsorte (IO 1 – IO 6) als maßgeblich zu betrachten:

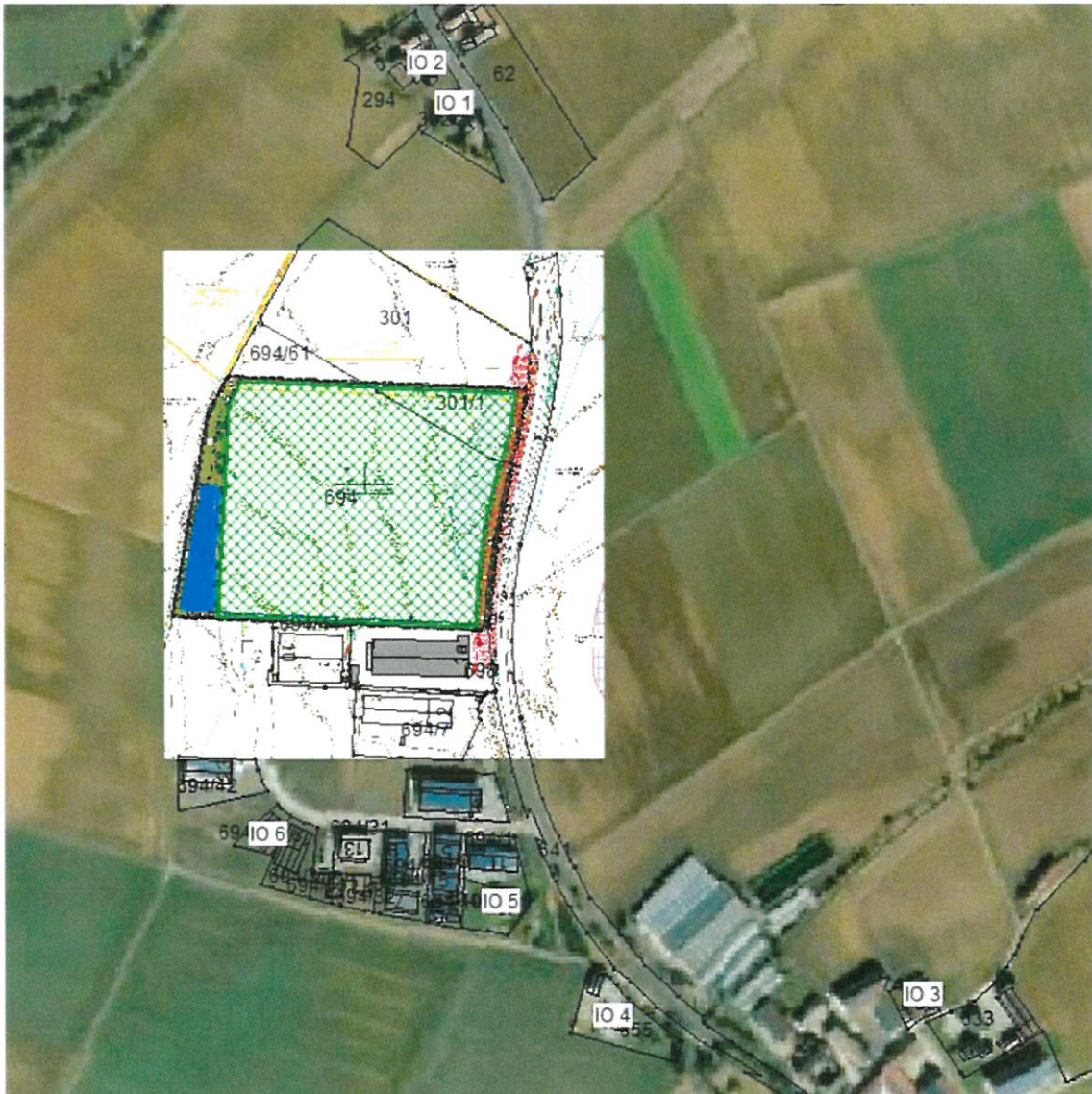


Abbildung 2-1: Lageplan mit Kennzeichnung Immissionsorte IO 1 – IO 6

Gemäß den vorliegenden Unterlagen (FNP, BP) kann die Schutzwürdigkeit der Immissionsorte wie folgt eingestuft werden:

Tabelle 2-2: Übersicht über die Einstufung der Schutzbedürftigkeit der Immissionsorte

Immissionsort	Quelle	Grundstück	Einstufung
IO 1	Flächennutzungsplan	Fl. Nr. 302/2, Gmkg. Wolferkofen	Dorf-, Mischgebiet (MD)
IO 2	Flächennutzungsplan	Fl. Nr. 294, Gmkg. Wolferkofen	Dorf-, Mischgebiet (MD)
IO 3	Flächennutzungsplan	Fl. Nr. 741/1, Gmkg. Wolferkofen	Dorf-, Mischgebiet (MD)
IO 4	Flächennutzungsplan	Fl. Nr. 655, Gmkg. Wolferkofen	Dorf-, Mischgebiet (MD)
IO 5	Bebauungsplan	Fl. Nr. 694/17, Gmkg. Wolferkofen	Gewerbegebiet (GE), Betriebsleiterwohnung
IO 6	Bebauungsplan	Fl. Nr. 694/48, Gmkg. Wolferkofen	Gewerbegebiet (GE), Betriebsleiterwohnung

2.4 Immissionsrichtwerte

Im Beiblatt 1 zu Teil 1 der DIN 18005 /13/ werden die in der nachfolgenden Tabelle aufgeführten Orientierungswerte genannt, welche nach geltendem und praktizierendem Bauplanungsrecht an den maßgeblichen Immissionsorten im Freien eingehalten, bzw. unterschritten werden sollen. Somit können schädliche Umwelteinwirkungen durch Lärm vorgebeugt und die mit der Eigenart des Baugebietes verbundenen Erwartungen auf angemessenen Schutz vor Lärmbelastungen erfüllt werden.

Tabelle 2-3: Orientierungswerte DIN 18005 /13/ - Gewerblich bedingter Lärm

Orientierungswerte OW der DIN 18005 /13/- Gewerblich bedingter Lärm [dB(A)]				
Zeitraum	WR	WA	MI	GE
Tag (6.00 – 22.00 Uhr)	50	55	60	65
Nacht (22.00 – 6.00 Uhr)	35	40	45	50

WR: reines Wohngebiet
 WA: allgemeines Wohngebiet
 MI: Kern-, Dorf-, Mischgebiet
 GE: Gewerbegebiet

Die in der obigen Tabelle genannten Orientierungswerte (Gewerbelärm) entsprechen den in der Nr. 6.1 b) sowie d) – f) der TA-Lärm /21/ genannten Immissionsrichtwerten.

2.5 Vorbelastung

Im Umgriff der Planfläche befinden sich bereits mehrere Gewerbe- und Industrieflächen, welche aus schalltechnischer Sicht als Vorbelastung zu berücksichtigen sind:



Abbildung 2-2: Übersicht Flächen Vorbelastung

Tabelle 2-4: Übersicht Vorbelastung

Fläche	Quelle	L _{EK,Tag} [dB(A)/m ²]	L _{EK,Nacht} [dB(A)/m ²]
GI 1	Bebauungsplan GE/GI Oberschneiding, DB Nr. 2	70	60
GI 2	Bebauungsplan GE/GI Oberschneiding, DB Nr. 2	70	60
GI 3	Bebauungsplan GE/GI Oberschneiding, DB Nr. 2	70	60
GE 4	Bebauungsplan GE/GI Oberschneiding, DB Nr. 2	60	50
GI 5	Bebauungsplan GE/GI Oberschneiding, DB Nr. 2	70	60
GI 6	Bebauungsplan GE/GI Oberschneiding, DB Nr. 2	70	57
GE 7	Bebauungsplan GE/GI Oberschneiding, DB Nr. 2	55	30
GE m. B.	GE Siebenkofen	60	45
GE 1	GE Siebenkofen	60	60
GE 2	GE Siebenkofen	60	60
GE 3	GE Siebenkofen	60	60

Daraus ergibt sich an den relevanten Immissionsorten folgende Vorbelastung:

Tabelle 2-5: Beurteilungspegel L_{r,A} an den maßgeblichen Immissionsorten - Vorbelastung

Immissionsort	Werktag (6h – 22 h)		Nacht (22h – 6h)	
	IRW /dB(A)	L _{r,A} /dB(A)	IRW /dB(A)	L _{r,A} /dB(A)
IO 1	60	48,5	45	42,2
IO 2	60	48,2	45	41,8
IO 3	60	55,3	45	45,0
IO 4	60	53,1	45	46,4
IO 5 (ohne eigene Fläche)	65	58,8	50	51,3
IO 6 (ohne eigene Fläche)	65	59,8	50	59,3

Unter Berücksichtigung der Vorbelastung und bei Ausnutzung der angesetzten Immissionsrichtwerte verbleiben für die Immissionsorte noch folgende reduzierte Immissionsrichtwerte bzw. Orientierungswerte, welche zur Beurteilung der nachfolgenden Kontingentierung herangezogen werden:

Tabelle 2-6: Übersicht reduzierte Immissionsrichtwerte

Immissionsort	Werktag (6h – 22 h)		Nacht (22h – 6h)	
	IRW	red. IRW	IRW	red. IRW
	/dB(A)	/dB(A)	/dB(A)	/dB(A)
IO 1	60	59,7	45	41,8
IO 2	60	59,7	45	42,2
IO 3	60	58,2	45	35*
IO 4	60	59,0	45	35*
IO 5 (ohne eigene Fläche)	65	63,8	50	40*
IO 6 (ohne eigene Fläche)	65	63,4	50	40*

*aufgrund der vorhandenen Überschreitungen wurde ein um minus 10 dB reduzierter Richtwert angesetzt. Somit wird eine weitere Erhöhung des Summenpegels ausgeschlossen.

2.6 Beurteilungszeitraum

Tag

Der Beurteilungszeitraum Tag erstreckt sich nach DIN 18005 /13/ und Nr. 6.4 der TA-Lärm /21/ von 6.00 – 22.00 Uhr.

Nacht

Der Beurteilungszeitraum Nacht erstreckt sich nach DIN 18005 /13/ und Nr. 6.4 der TA-Lärm /21/ von 22.00 – 6.00 Uhr.

2.7 Hindernisse

Bei der Lärmkontingentierung wurde gem. DIN 45691 /17/ „Geräuschkontingentierung“ von freier Schallausbreitung ausgegangen.

3. Berechnungsgrundlagen

Die Durchführung der Schallausbreitungsberechnung erfolgt EDV-gestützt durch die Lärm-Software IMMI (Version 2025, Release 20250625) der Firma Wölfel.

Die Ausbreitungsberechnung erfolgt nach der DIN 45691 /17/, Kap. 4.5 unter ausschließlicher Berücksichtigung der geometrischen Ausbreitungsdämpfung in die Vollkugel ($4\pi s^2$) über ebenem Gelände.

4. Kontingentierung

Die in der Tabelle 2-6 aufgeführten reduzierten Immissionsrichtwerte dürfen, durch den auf der gesamten Fläche des Plangebietes verursachten Lärm, nicht überschritten werden.

Die verursachte Intensität des entstehenden Lärms soll durch Emissionskontingente beschrieben (begrenzt) werden.

Zur Absicherung der Verträglichkeit der Bauleitplanung mit der Schutzwürdigkeit der Nachbarschaft vor unzulässigen anlagenbezogenen Lärmemissionen werden maximal zulässige Emissionskontingente L_{EK} auf der „Emissionsbezugsfläche“ gem. Planeintrag im Geltungsbereich des Bebauungsplans festgesetzt (siehe Anlage 2). Auf eine Gliederung in Teilflächen gem. DIN 45691:2006-12 /17/ wurde in dem vorliegenden Fall verzichtet, da bereits bestehende Gewerbeflächen angrenzen.

Zulässig sind nur Betriebe und Anlagen, deren Geräusche in ihrer Wirkung auf die maßgeblichen Immissionsorte die nachfolgend angegebenen Emissionskontingente L_{EK} nach DIN 45691:2006-12 /17/ weder während der Tagzeit von 6.00 – 22.00 Uhr noch nachts von 22.00 – 6.00 Uhr überschreiten:

Tabelle 4-1: Emissionskontingent Planfläche

Parzelle	Emissionsbezugsfläche [m ²]	Emissionskontingent L_{EK} [dB(A)/m ²]	
		Tag (6h – 22h)	Nacht (6h – 22h)
Planfläche	≈ 43.886	68	52

5. Ergebnisse Kontingentierung

An den maßgeblichen Immissionsorten errechnen sich, verursacht durch die aufgeführten Emissionskontingente für die Planfläche, Beurteilungspegel $L_{r,A}$ von:

Tabelle 5-1: Beurteilungspegel an den maßgeblichen Immissionsorten

Immissionsort	Werktag (6h – 22h)		Nacht (22h – 6h)	
	red. IRW	$L_{r,A}$	red. IRW	$L_{r,A}$
	/dB(A)	/dB(A)	/dB(A)	/dB(A)
IO 1	59,7	53,2	41,8	37,2
IO 2	59,7	52,4	42,2	36,4
IO 3	58,2	47,5	35	31,5
IO 4	59,0	49,8	35	33,8
IO 5	63,8	52,6	40	36,6
IO 6	63,4	54,6	40	38,6

Die jeweiligen reduzierten Immissionsrichtwerte werden an allen Immissionsorten zur Tag- und Nachtzeit eingehalten, bzw. unterschritten.

6. Vorschläge textliche Festsetzungen

Zulässig sind Vorhaben (Betriebe und Anlagen) deren Geräusche die in der nachfolgenden Tabelle angegebenen Emissionskontingente L_{EK} nach DIN 45691 weder tags (6.00 h bis 22.00 h) noch nachts (22.00 h bis 6.00 h) überschreiten.

Parzelle	Emissionsbezugsfläche [m ²]	Emissionskontingent L_{EK} [dB(A)/m ²]	
		Tag (6h – 22h)	Nacht (6h – 22h)
Planfläche	≈ 43.886	68	52

Die Prüfung der planungsrechtlichen Zulässigkeit des Vorhabens erfolgt nach DIN 45691:2006-12, Abschnitt 5.

Dabei gilt:

Ein Emissionskontingent im Sinne der DIN 45691 besitzt dabei lediglich die „Emissionsbezugsfläche“. Diese entspricht der für Betriebszwecke nutzbaren Fläche. Grünflächen, auch private Grünstreifen, zählen nicht dazu.

Hinweise für die Begründung zum Bebauungsplan:

Für das jeweilige Bauvorhaben ist im Rahmen der Antragsstellung, im Einzelbaugenehmigungsverfahren oder bei Nutzungsänderungen ein Nachweis über die Einhaltung der festgesetzten Emissionskontingente auf Grundlage der DIN 45691 zu führen und der Genehmigungsbehörde auf Wunsch vorzulegen.

Die Einhaltung der Anforderungen der TA-Lärm sind ebenfalls nachzuweisen. Insbesondere auf die Berücksichtigung von Tagesszeiten mit erhöhter Empfindlichkeit (gem. 6.5 TA-Lärm), die „lauteste Nachtstunde“ (gem. 6.4 TA-Lärm) sowie die Berücksichtigung von Verkehrsgeräuschen (gem. 7.4 TA-Lärm) wird hingewiesen.

Ein Vorhaben erfüllt auch dann die schalltechnischen Festsetzungen des Bebauungsplans, wenn der Beurteilungspegel den Immissionsrichtwert an den maßgeblichen Immissionsorten um mindestens 15 dB unterschreitet (Relevanzgrenze).

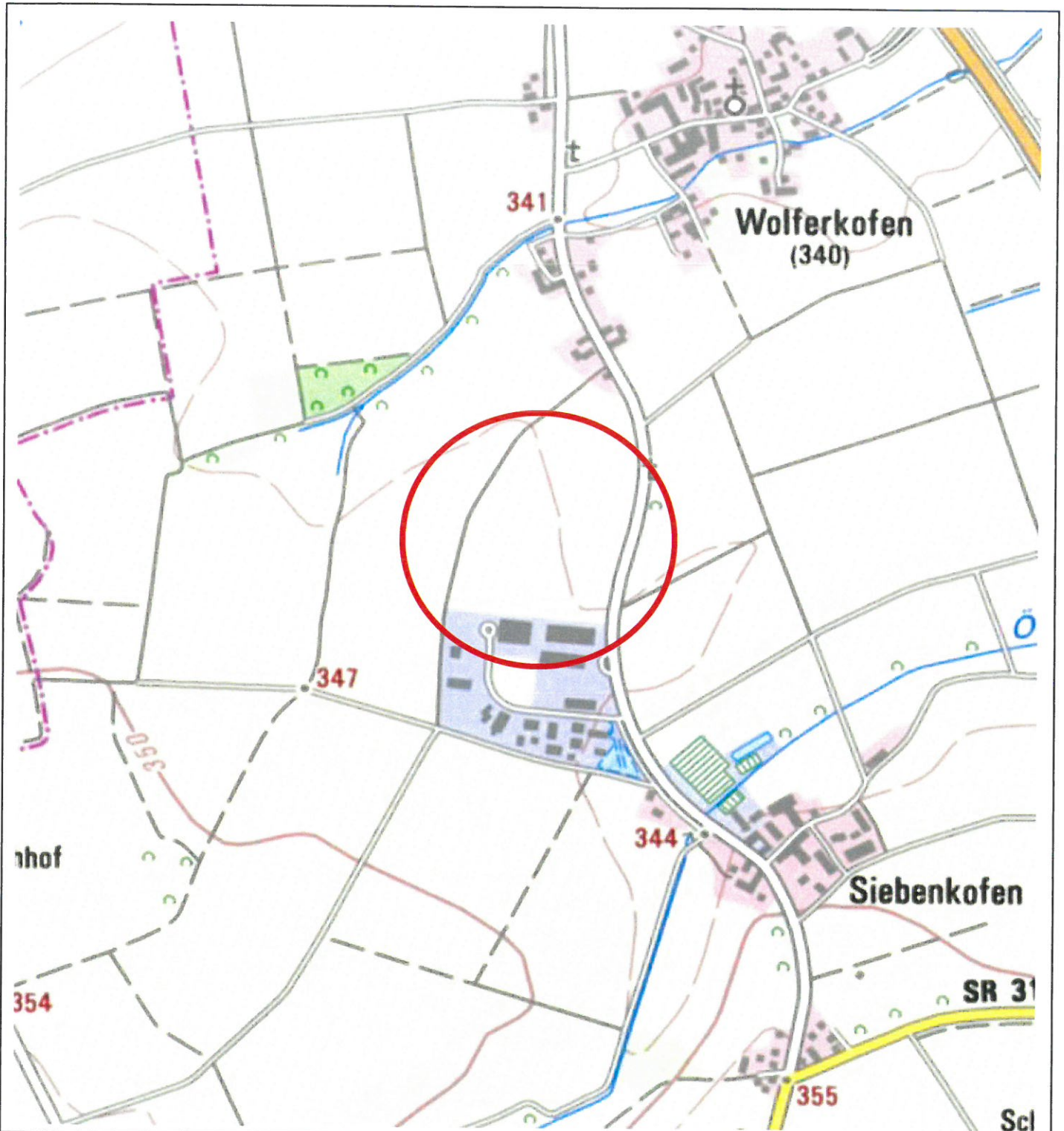
7. Zusammenfassung

Die Gemeinde Oberschneiding beabsichtigt die Ausweisung des Gewerbegebietes „Siebenkofen II“, im Nordwesten von Oberschneiding bei Siebenkofen, Landkreis Straubing-Bogen, Regierungsbezirk Niederbayern.

Im vorliegenden Bericht wurde eine Lärmkontingentierung gemäß der DIN 45691 /17/ für die Planfläche durchgeführt.

Dieser schalltechnische Bericht basiert auf den derzeit aktuellen Planungen und Angaben. Bei Änderungen ist der Berichtersteller hinzuzuziehen, da sich aufgrund von Abweichungen andere Resultate ergeben können.

Anlage 1



 Lage des Untersuchungsgebiets

Gewerbegebiet "Siebenkofen II", Gemeinde Oberschneiding

Auftraggeber:	Gemeinde Oberschneiding
Bearbeitung:	AK
Datum:	27.11.2025
Maßstab:	1 : 25.000
Kartenvorlage:	BayernAtlas

Übersichtsplan



GeoPlan

Donau-Gewerbepark 5
94486 Osterhofen
Tel.: +49 (0)9932 9544-0
Fax.: +49 (0)9932 9544-77

Anlage:	1
Blatt:	1
Projekt-Nr.:	S2509097

Anlage 2

Gewerbegebiet "Siebenkofen II", Gemeinde Oberschneiding



GeoPlan

GEOPLAN GmbH
Donau- Gewerbepark 5
94486 Osterhofen

Legende

- Hilfslinie
- Immissionspunkt
- Emissionsbezugsfläche (FLGK)






Gewerbegebiet "Siebenkofen II", Gemeinde Oberschneiding - Vorbelastung

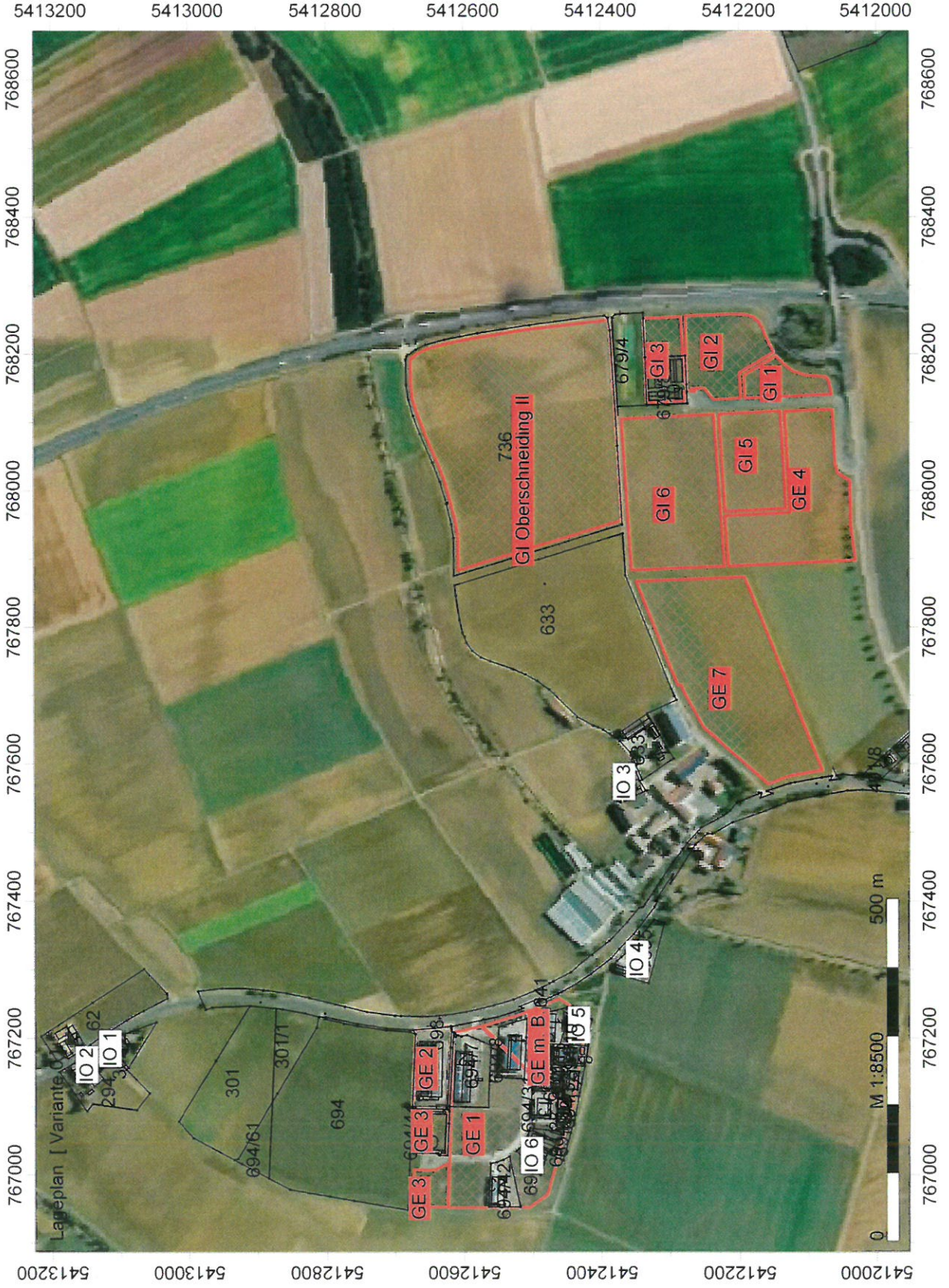


GeoPlan

GEOPLAN GmbH
Donau-Gewerbepark 5
94486 Osterhofen

Legende

-  Hilfslinie
-  Immissionspunkt
-  Vorbelastung (FLGK)



Anlage 3

Firma	GEOPLAN GmbH		
Bearbeiter	Alexandra Kreuzer		
Projekt	S2509097	Kontingentierung	

Kurze Liste		Punktberechnung					
Immissionsberechnung		Beurteilung nach DIN 18005 (2023) Industrie					
Variante 0		Einstellung: Kopie von "Referenzeinstellung"					
		Tag (6h-22h)		Nacht (22h-6h)			
		IRW	L r,A	IRW	L r,A		
		/dB	/dB	/dB	/dB		
IPkt001	IO 1	60.0	53.2	45.0	37.2		
IPkt002	IO 2	60.0	52.4	45.0	36.4		
IPkt003	IO 3	60.0	47.5	45.0	31.5		
IPkt004	IO 4	60.0	49.8	45.0	33.8		
IPkt005	IO 5	65.0	52.6	50.0	36.6		
IPkt006	IO 6	65.0	54.6	50.0	38.6		

Firma	GEOPLAN GmbH		
Bearbeiter	Alexandra Kreuzer		
Projekt	S2509097	Vorbelastung	

Kurze Liste		Punktberechnung					
Immissionsberechnung		Beurteilung nach DIN 18005 (2023) Industrie					
Vorbelastung IO 1		Einstellung: Kopie von "Referenzeinstellung"					
		Tag (6h-22h)		Nacht (22h-6h)			
		IRW	L r,A	IRW	L r,A		
		/dB	/dB	/dB	/dB		
IPkt001	IO 1	60.0	48.5	45.0	42.2		

Firma	GEOPLAN GmbH		
Bearbeiter	Alexandra Kreuzer		
Projekt	S2509097	Vorbelastung	

Kurze Liste		Punktberechnung					
Immissionsberechnung		Beurteilung nach DIN 18005 (2023) Industrie					
Vorbelastung IO 2		Einstellung: Kopie von "Referenzeinstellung"					
		Tag (6h-22h)		Nacht (22h-6h)			
		IRW	L r,A	IRW	L r,A		
		/dB	/dB	/dB	/dB		
IPkt002	IO 2	60.0	48.2	45.0	41.8		

Firma	GEOPLAN GmbH		
Bearbeiter	Alexandra Kreuzer		
Projekt	S2509097	Vorbelastung	

Kurze Liste		Punktberechnung					
Immissionsberechnung		Beurteilung nach DIN 18005 (2023) Industrie					
Vorbelastung IO 3		Einstellung: Kopie von "Referenzeinstellung"					
		Tag (6h-22h)		Nacht (22h-6h)			
		IRW	L r,A	IRW	L r,A		
		/dB	/dB	/dB	/dB		
IPkt003	IO 3	60.0	55.3	45.0	45.0		

Firma	GEOPLAN GmbH		
Bearbeiter	Alexandra Kreuzer		
Projekt	S2509097	Vorbelastung	

Kurze Liste		Punktberechnung					
Immissionsberechnung		Beurteilung nach DIN 18005 (2023) Industrie					
Vorbelastung IO 4		Einstellung: Kopie von "Referenzeinstellung"					
		Tag (6h-22h)		Nacht (22h-6h)			
		IRW	L r,A	IRW	L r,A		
		/dB	/dB	/dB	/dB		
IPkt004	IO 4	60.0	53.1	45.0	46.4		

Firma	GEOPLAN GmbH		
Bearbeiter	Alexandra Kreuzer		
Projekt	S2509097	Vorbelastung	

Kurze Liste		Punktberechnung							
Immissionsberechnung		Beurteilung nach DIN 18005 (2023) Industrie							
Vorbelastung IO 5		Einstellung: Kopie von "Referenzeinstellung"							
		Tag (6h-22h)				Nacht (22h-6h)			
		IRW	L r,A	IRW	L r,A				
		/dB	/dB	/dB	/dB				
IPkt005	IO 5	65.0	58.8	50.0	51.3				

Firma	GEOPLAN GmbH		
Bearbeiter	Alexandra Kreuzer		
Projekt	S2509097	Vorbelastung	

Kurze Liste		Punktberechnung					
Immissionsberechnung		Beurteilung nach DIN 18005 (2023) Industrie					
Vorbelastung IO 6		Einstellung: Kopie von "Referenzeinstellung"					
		Tag (6h-22h)		Nacht (22h-6h)			
		IRW	L r,A	IRW	L r,A		
		/dB	/dB	/dB	/dB		
IPkt006	IO 6	65.0	59.8	50.0	59.3		

Anlage 4

Firma	GEOPLAN GmbH		
Bearbeiter	Alexandra Kreuzer		
Projekt	S2509097	Kontingentierung	

Projekt Eigenschaften			
Prognosetyp:	Lärm		
Prognoseart:	Lärm (nationale Normen)		
Beurteilung nach:	DIN 18005 (2023) Industrie		
Projekt-Notizen			

Arbeitsbereich				
Koordinatensystem:	UTM (Streifenbreite 6°), nördliche Hemisphäre			
Koordinatendatum:	WGS84 (Weltweit GPS), geozentrisch			
Meridianstreifen:	32			
	von ...	bis ...	Ausdehnung	Fläche
x /m	766340.00	771080.00	4740.00	12.94 km²
y /m	5410900.00	5413630.00	2730.00	
z /m	-80.00	370.00	450.00	
Geländehöhen in den Eckpunkten				
xmin / ymax (z4)	341.40	xmax / ymax (z3)	341.76	
xmin / ymin (z1)	352.26	xmax / ymin (z2)	354.14	

Zuordnung von Elementgruppen zu den Varianten					
Elementgruppen	Variante 0				
Gruppe 0	+				
GEBAEUDE_UMRING	+				
BAUWERKE_UMRING	+				
BAUTEIL	+				
GRENZPUNKT_GENAU	+				
BESONDEREREGEBAEUDEPUNKT_GENAU	+				
BESONDEREREGEBAEUDEPUNKT_SONSTIGER	+				
SONSTIGERVERMESSUNGSPUNKT	+				
KATASTERFESTPUNKT	+				
FLURSTUECK	+				
FIRSTLINIE	+				
KATASTERBEZIRK	+				
FLURSTUECKSNUMMER	+				
HAUSNUMMER	+				
FLURSTUECKSPFEIL	+				
GRENZPUNKT_SONSTIGER	+				
NICHTFESTGESTELLEGRENZE	+				

Verfügbare Raster											
Name	x min /m	x max /m	y min /m	y max /m	dx /m	dy /m	nx	ny	Bezug	Höhe /m	Bereich
Raster 0	766340.00	771080.00	5410900.00	5413630.00	20.00	20.00	238	137	relativ	4.00	Arbeitsbereich

Berechnungseinstellung		Kopie von "Referenzeinstellung"	
Rechenmodell		Punktberechnung	Rasterberechnung
Gleitende Anpassung des Erhebungsgebietes an die Lage des IPKT			
L /m			
Gelände-Triangulations-Kanten sind Hindernisse	Ja	Ja	
negativer Umweg bei Gelände-Triangulations-Kanten berücksichtigen	Ja	Ja	
Verbesserte Interpolation in den Randbereichen	Ja	Ja	
Freifeld vor Reflexionsflächen /m			
für Quellen	1.0	1.0	
für Immissionspunkte	1.0	1.0	
Haus: weißer Rand bei Raster	Nein	Nein	
Zwischenausgaben	Keine	Keine	
Art der Einstellung		Referenzeinstellung	Referenzeinstellung
Reichweite von Quellen begrenzen:			
* Suchradius /m (Abstand Quelle-IP) begrenzen:	Nein	Nein	
* Mindest-Pegelabstand /dB:	Nein	Nein	
Projektion von Linienquellen	Ja	Ja	
Projektion von Flächenquellen	Ja	Ja	
Beschränkung der Projektion	Nein	Nein	
* Radius /m um Quelle herum:			
* Radius /m um IP herum:			
Mindestlänge für Teilstücke /m	1.0	1.0	
Variable Min.-Länge für Teilstücke:			
* in Prozent des Abstandes IP-Quelle	Nein	Nein	
Zus. Faktor für Abstandskriterium	1.0	1.0	
Einfügungsdämpfung abweichend von Regelwerk:	Nein	Nein	
* Einfügungsdämpfung begrenzen:			

Firma	GEOPLAN GmbH		
Bearbeiter	Alexandra Kreuzer		
Projekt	S2509097	Kontingentierung	

Berechnungseinstellung	Kopie von "Referenzeinstellung"	
	Punktberechnung	Rasterberechnung
* Grenzwert /dB für Einfachbeugung:		
* Grenzwert /dB für Mehrfachbeugung:		
Berechnung der Abschirmung bei VDI 2720, ISO9613		
* Seitlicher Umweg	Ja	Ja
* Seitlicher Umweg bei Spiegelquellen	Nein	Nein
Reflexion		
Reflexion (max. Ordnung)	1	1
Suchradius /m (Abstand Quelle-IP) begrenzen:	Nein	Nein
* Suchradius /m		
Reichweite von Refl.Flächen begrenzen:		
* Radius um Quelle oder IP /m:	Nein	Nein
* Mindest-Pegelabstand /dB:	Nein	Nein
Spiegelquellen durch Projektion	Ja	Ja
Keine Refl. bei vollständiger Abschirmung	Ja	Ja
Strahlen als Hilfslinien sichern	Nein	Nein
Teilstück-Kontrolle		
Teilstück-Kontrolle nach Schall 03:	Ja	Ja
Teilstück-Kontrolle auch für andere Regelwerke:	Nein	Nein
Beschleunigte Iteration (Näherung):	Nein	Nein
Geforderte Genauigkeit /dB:	0.1	0.1
Zwischenergebnisse anzeigen:	Nein	Nein

Globale Parameter	Kopie von "Referenzeinstellung"		
Voreinstellung von G außerhalb von DBOD-Elementen			0.00
Temperatur /°			10
relative Feuchte /%			70
Wohnfläche pro Einw. /m² (=0.8*Brutto)			40.00
Mittlere Stockwerkshöhe in m			2.80
Pauschale Meteorologie (Directive 2002/49/EC):	Tag	Abend	Nacht
Pauschale Meteorologie (Directive 2002/49/EC):	2.00	1.00	0.00

Beurteilungszeiträume	
T1	Tag (6h-22h)
T2	Nacht (22h-6h)

Immissionspunkt (6)							Variante 0	
Bezeichnung	Gruppe	Richtwerte /dB(A)	Nutzung	T1	T2			
		Geometrie: x /m	y /m	z(abs) /m		z(rel) /m		
IPkt001	IO 1	Gruppe 0	Mischgebiete	60.00	45.00			
	Geometrie	Nr	x/m	y/m	z(abs) /m	! z(rel) /m		
		Geometrie:	767184.40	5413101.08	345.57	2.00		
IPkt002	IO 2	Gruppe 0	Mischgebiete	60.00	45.00			
	Geometrie	Nr	x/m	y/m	z(abs) /m	! z(rel) /m		
		Geometrie:	767162.46	5413134.46	345.43	2.00		
IPkt003	IO 3	Gruppe 0	Mischgebiete	60.00	45.00			
	Geometrie	Nr	x/m	y/m	z(abs) /m	! z(rel) /m		
		Geometrie:	767566.66	5412361.31	348.54	2.00		
IPkt004	IO 4	Gruppe 0	Mischgebiete	60.00	45.00			
	Geometrie	Nr	x/m	y/m	z(abs) /m	! z(rel) /m		
		Geometrie:	767319.34	5412345.32	348.58	2.00		
IPkt005	IO 5	Gruppe 0	Gewerbegebiete	65.00	50.00			
	Geometrie	Nr	x/m	y/m	z(abs) /m	! z(rel) /m		
		Geometrie:	767221.68	5412446.57	348.17	2.00		
IPkt006	IO 6	Gruppe 0	Gewerbegebiete	65.00	50.00			
	Geometrie	Nr	x/m	y/m	z(abs) /m	! z(rel) /m		
		Geometrie:	767029.44	5412502.10	347.94	2.00		

Flächen-SQ/DIN 45691 (1)							Variante 0	
FLGK001	Bezeichnung	Emissionsbezugsfläche	Wirkradius /m			99999.00		
	Gruppe	Gruppe 0	Emission ist			flächenbez. SL-Pegel (Lw/m²)		
	Knotenzahl	12	Emi.Variante	Emission	Dämmung	Zuschlag	Lw	Lw"
	Länge /m	841.48		dB(A)	dB	dB	dB(A)	dB(A)
	Länge /m (2D)	841.47	Tag	68.00	-	-	114.42	68.00
	Fläche /m²	43866.03	Nacht	52.00	-	-	98.42	52.00

Firma	GEOPLAN GmbH		
Bearbeiter	Alexandra Kreuzer		
Projekt	S2509097	Kontingentierung	

Flächen-SQ/DIN 45691 (1)								Variante 0
Beurteilungsvorschrift	Spitzenpegel		Impuls-Zuschlag	Ton-Zuschlag	Info.-Zuschlag		Extra-Zuschlag	
DIN 18005 (2023) Industrie	-		0.0	0.0	0.0	-	0.0	
Beurteilungszeitraum / Zeitzone	Dauer /h	Emi.-Var	Lw" /dB(A)	n-mal	Einwirkzeit /h	dLi /dB	Lw"r /dB(A)	
Tag (6h-22h)	16.00	Tag	68.0	1.00	16.00000	0.00	0.0	
Nacht (22h-6h)	8.00	Nacht	52.0	1.00	8.00000	0.00	0.0	

Firma	GEOPLAN GmbH		
Bearbeiter	Alexandra Kreuzer		
Projekt	S2509097	Vorbelastung	

Projekt Eigenschaften			
Prognosetyp:	Lärm		
Prognoseart:	Lärm (nationale Normen)		
Beurteilung nach:	DIN 18005 (2023) Industrie		

Arbeitsbereich				
Koordinatensystem:	UTM (Streifenbreite 6°), nördliche Hemisphäre			
Koordinatendatum:	WGS84 (Weltweit GPS), geozentrisch			
Meridianstreifen:	32			
	von ...	bis ...	Ausdehnung	Fläche
x /m	766340.00	771080.00	4740.00	12.94 km²
y /m	5410900.00	5413630.00	2730.00	
z /m	-80.00	370.00	450.00	
Geländehöhen in den Eckpunkten				
xmin / ymax (z4)	341.40	xmax / ymax (z3)	341.76	
xmin / ymin (z1)	352.26	xmax / ymin (z2)	354.14	

Zuordnung von Elementgruppen zu den Varianten						
Elementgruppen	Variante 0	Vorbelastung IO 1	Vorbelastung IO 2	Vorbelastung IO 3	Vorbelastung IO 4	
Gruppe 0	+	+	+	+	+	
GEBAEUDE_UMRING	+	+	+	+	+	
BAUWERKE_UMRING	+	+	+	+	+	
BAUTEIL	+	+	+	+	+	
GRENZPUNKT_GENAU	+	+	+	+	+	
BESONDEREREGEBAEUDEPUNKT_GENAU	+	+	+	+	+	
BESONDEREREGEBAEUDEPUNKT_SONSTIGER	+	+	+	+	+	
SONSTIGERVERMESSUNGSPUNKT	+	+	+	+	+	
KATASTERFESTPUNKT	+	+	+	+	+	
FLURSTUECK	+	+	+	+	+	
FIRSTLINIE	+	+	+	+	+	
KATASTERBEZIRK	+	+	+	+	+	
FLURSTUECKSNUMMER	+	+	+	+	+	
HAUSNUMMER	+	+	+	+	+	
FLURSTUECKSPFEIL	+	+	+	+	+	
GRENZPUNKT_SONSTIGER	+	+	+	+	+	
NICHTFESTGESTELLTEGRENZE	+	+	+	+	+	
IO 1	+	+				
IO 2	+		+			
IO 3	+			+		
IO 4	+					
IO 5	+					+
IO 6	+					

Zuordnung von Elementgruppen zu den Varianten						
Elementgruppen	Vorbelastung IO 5	Vorbelastung IO 6				
Gruppe 0	+	+				
GEBAEUDE_UMRING	+	+				
BAUWERKE_UMRING	+	+				
BAUTEIL	+	+				
GRENZPUNKT_GENAU	+	+				
BESONDEREREGEBAEUDEPUNKT_GENAU	+	+				
BESONDEREREGEBAEUDEPUNKT_SONSTIGER	+	+				
SONSTIGERVERMESSUNGSPUNKT	+	+				
KATASTERFESTPUNKT	+	+				
FLURSTUECK	+	+				
FIRSTLINIE	+	+				
KATASTERBEZIRK	+	+				
FLURSTUECKSNUMMER	+	+				
HAUSNUMMER	+	+				
FLURSTUECKSPFEIL	+	+				
GRENZPUNKT_SONSTIGER	+	+				
NICHTFESTGESTELLTEGRENZE	+	+				
IO 1						
IO 2						
IO 3						
IO 4						
IO 5	+					
IO 6		+				

Firma	GEOPLAN GmbH		
Bearbeiter	Alexandra Kreuzer		
Projekt	S2509097	Vorbelastung	

Verfügbare Raster											
Name	x min /m	x max /m	y min /m	y max /m	dx /m	dy /m	nx	ny	Bezug	Höhe /m	Bereich
Raster 0	766340.00	771080.00	5410900.00	5413630.00	20.00	20.00	238	137	relativ	4.00	Arbeitsbereich

Berechnungseinstellung		Kopie von "Referenzeinstellung"	
Rechenmodell		Punktberechnung	Rasterberechnung
Gleitende Anpassung des Erhebungsgebietes an die Lage des IPKT			
L /m			
Gelände-Triangulations-Kanten sind Hindernisse	Ja	Ja	
negativer Umweg bei Gelände-Triangulations-Kanten berücksichtigen	Ja	Ja	
Verbesserte Interpolation in den Randbereichen	Ja	Ja	
Freifeld vor Reflexionsflächen /m			
für Quellen	1.0	1.0	
für Immissionspunkte	1.0	1.0	
Haus: weißer Rand bei Raster	Nein	Nein	
Zwischenausgaben	Keine	Keine	
Art der Einstellung			
Reichweite von Quellen begrenzen:		Referenzeinstellung	Referenzeinstellung
* Suchradius /m (Abstand Quelle-IP) begrenzen:	Nein	Nein	
* Mindest-Pegelabstand /dB:	Nein	Nein	
Projektion von Linienquellen	Ja	Ja	
Projektion von Flächenquellen	Ja	Ja	
Beschränkung der Projektion	Nein	Nein	
* Radius /m um Quelle herum:			
* Radius /m um IP herum:			
Mindestlänge für Teilstücke /m	1.0	1.0	
Variable Min.-Länge für Teilstücke:			
* in Prozent des Abstandes IP-Quelle	Nein	Nein	
Zus. Faktor für Abstandskriterium	1.0	1.0	
Einfügungsdämpfung abweichend von Regelwerk:			
* Einfügungsdämpfung begrenzen:			
* Grenzwert /dB für Einfachbeugung:			
* Grenzwert /dB für Mehrfachbeugung:			
Berechnung der Abschirmung bei VDI 2720, ISO9613			
* Seitlicher Umweg	Ja	Ja	
* Seitlicher Umweg bei Spiegelquellen	Nein	Nein	
Reflexion			
Reflexion (max. Ordnung)	1	1	
Suchradius /m (Abstand Quelle-IP) begrenzen:	Nein	Nein	
* Suchradius /m			
Reichweite von Refl.Flächen begrenzen:			
* Radius um Quelle oder IP /m:	Nein	Nein	
* Mindest-Pegelabstand /dB:	Nein	Nein	
Spiegelquellen durch Projektion	Ja	Ja	
Keine Refl. bei vollständiger Abschirmung	Ja	Ja	
Strahlen als Hilfslinien sichern	Nein	Nein	
Teilstück-Kontrolle			
Teilstück-Kontrolle nach Schall 03:	Ja	Ja	
Teilstück-Kontrolle auch für andere Regelwerke:	Nein	Nein	
Beschleunigte Iteration (Näherung):	Nein	Nein	
Geforderte Genauigkeit /dB:	0.1	0.1	
Zwischenergebnisse anzeigen:	Nein	Nein	

Globale Parameter		Kopie von "Referenzeinstellung"		
Voreinstellung von G außerhalb von DBOD-Elementen				0.00
Temperatur /°				10
relative Feuchte /%				70
Wohnfläche pro Einw. /m² (=0.8*Brutto)				40.00
Mittlere Stockwerkshöhe in m				2.80
Pauschale Meteorologie (Directive 2002/49/EC):	Tag	Abend	Nacht	
Pauschale Meteorologie (Directive 2002/49/EC):	2.00	1.00	0.00	

Beurteilungszeiträume	
T1	Tag (6h-22h)
T2	Nacht (22h-6h)

Firma	GEOPLAN GmbH		
Bearbeiter	Alexandra Kreuzer		
Projekt	S2509097	Vorbelastung	

Immissionspunkt (6)										Variante 0
Bezeichnung	Gruppe	Richtwerte /dB(A)		Nutzung	T1	T2				
		Geometrie: x /m		y /m	z(abs) /m		z(rel) /m			
IPkt001	IO 1	IO 1	Richtwerte /dB(A)	Mischgebiete	60.00	45.00				
	Geometrie	Nr	x/m	y/m	z(abs) /m		! z(rel) /m			
		Geometrie:	767184.40	5413101.08	345.57		2.00			
IPkt002	IO 2	IO 2	Richtwerte /dB(A)	Mischgebiete	60.00	45.00				
	Geometrie	Nr	x/m	y/m	z(abs) /m		! z(rel) /m			
		Geometrie:	767162.46	5413134.46	345.43		2.00			
IPkt003	IO 3	IO 3	Richtwerte /dB(A)	Mischgebiete	60.00	45.00				
	Geometrie	Nr	x/m	y/m	z(abs) /m		! z(rel) /m			
		Geometrie:	767566.66	5412361.31	348.54		2.00			
IPkt004	IO 4	IO 4	Richtwerte /dB(A)	Mischgebiete	60.00	45.00				
	Geometrie	Nr	x/m	y/m	z(abs) /m		! z(rel) /m			
		Geometrie:	767319.34	5412345.32	348.58		2.00			
IPkt005	IO 5	IO 5	Richtwerte /dB(A)	Gewerbegebiete	65.00	50.00				
	Geometrie	Nr	x/m	y/m	z(abs) /m		! z(rel) /m			
		Geometrie:	767221.68	5412446.57	348.17		2.00			
IPkt006	IO 6	IO 6	Richtwerte /dB(A)	Gewerbegebiete	65.00	50.00				
	Geometrie	Nr	x/m	y/m	z(abs) /m		! z(rel) /m			
		Geometrie:	767029.44	5412502.10	347.94		2.00			

Flächen-SQ/DIN 45691 (78)										Variante 0
FLGK002	Bezeichnung	GE Siebenkofen - GE 3 Bestand		Wirkradius /m		99999.00				
	Gruppe	IO 1		Emission ist		flächenbez. SL-Pegel (Lw/m²)				
	Knotenzahl	8		Emi.Variante	Emission	Dämmung	Zuschlag	Lw	Lw"	
	Länge /m	220.44			dB(A)	dB	dB	dB(A)	dB(A)	
	Länge /m (2D)	220.44		Tag	60.00	-	-	94.56	60.00	
	Fläche /m²	2856.51		Nacht	60.00	-	-	94.56	60.00	
	Beurteilungsvorschrift	Spitzenpegel	Impuls-Zuschlag	Ton-Zuschlag	Info.-Zuschlag		Extra-Zuschlag			
	DIN 18005 (2023) Industrie	-	0.0	0.0	0.0		0.0			
	Beurteilungszeitraum / Zeitzone	Dauer /h	Emi.-Var.	Lw" /dB(A)	n-mal	Einwirkzeit /h	dLi /dB	Lw"r /dB(A)		
	Tag (6h-22h)	16.00	Tag	60.0	1.00	16.00000	0.00	0.0		
	Nacht (22h-6h)	8.00	Nacht	60.0	1.00	8.00000	0.00	0.0		
FLGK003	Bezeichnung	GE Siebenkofen - GE 3 Bestand		Wirkradius /m		99999.00				
	Gruppe	IO 1		Emission ist		flächenbez. SL-Pegel (Lw/m²)				
	Knotenzahl	10		Emi.Variante	Emission	Dämmung	Zuschlag	Lw	Lw"	
	Länge /m	229.32			dB(A)	dB	dB	dB(A)	dB(A)	
	Länge /m (2D)	229.32		Tag	60.00	-	-	95.02	60.00	
	Fläche /m²	3179.92		Nacht	60.00	-	-	95.02	60.00	
	Beurteilungsvorschrift	Spitzenpegel	Impuls-Zuschlag	Ton-Zuschlag	Info.-Zuschlag		Extra-Zuschlag			
	DIN 18005 (2023) Industrie	-	0.0	0.0	0.0		0.0			
	Beurteilungszeitraum / Zeitzone	Dauer /h	Emi.-Var.	Lw" /dB(A)	n-mal	Einwirkzeit /h	dLi /dB	Lw"r /dB(A)		
	Tag (6h-22h)	16.00	Tag	60.0	1.00	16.00000	0.00	0.0		
	Nacht (22h-6h)	8.00	Nacht	60.0	1.00	8.00000	0.00	0.0		
FLGK004	Bezeichnung	GE Siebenkofen - GE 2 Bestand		Wirkradius /m		99999.00				
	Gruppe	IO 1		Emission ist		flächenbez. SL-Pegel (Lw/m²)				
	Knotenzahl	7		Emi.Variante	Emission	Dämmung	Zuschlag	Lw	Lw"	
	Länge /m	343.35			dB(A)	dB	dB	dB(A)	dB(A)	
	Länge /m (2D)	343.35		Tag	60.00	-	-	97.90	60.00	
	Fläche /m²	6165.49		Nacht	60.00	-	-	97.90	60.00	
	Beurteilungsvorschrift	Spitzenpegel	Impuls-Zuschlag	Ton-Zuschlag	Info.-Zuschlag		Extra-Zuschlag			
	DIN 18005 (2023) Industrie	-	0.0	0.0	0.0		0.0			
	Beurteilungszeitraum / Zeitzone	Dauer /h	Emi.-Var.	Lw" /dB(A)	n-mal	Einwirkzeit /h	dLi /dB	Lw"r /dB(A)		
	Tag (6h-22h)	16.00	Tag	60.0	1.00	16.00000	0.00	0.0		
	Nacht (22h-6h)	8.00	Nacht	60.0	1.00	8.00000	0.00	0.0		
FLGK005	Bezeichnung	GE Siebenkofen - GE 1 Bestand		Wirkradius /m		99999.00				
	Gruppe	IO 1		Emission ist		flächenbez. SL-Pegel (Lw/m²)				
	Knotenzahl	7		Emi.Variante	Emission	Dämmung	Zuschlag	Lw	Lw"	
	Länge /m	753.04			dB(A)	dB	dB	dB(A)	dB(A)	
	Länge /m (2D)	753.04		Tag	60.00	-	-	105.40	60.00	
	Fläche /m²	34664.69		Nacht	60.00	-	-	105.40	60.00	
	Beurteilungsvorschrift	Spitzenpegel	Impuls-Zuschlag	Ton-Zuschlag	Info.-Zuschlag		Extra-Zuschlag			
	DIN 18005 (2023) Industrie	-	0.0	0.0	0.0		0.0			
	Beurteilungszeitraum / Zeitzone	Dauer /h	Emi.-Var.	Lw" /dB(A)	n-mal	Einwirkzeit /h	dLi /dB	Lw"r /dB(A)		
	Tag (6h-22h)	16.00	Tag	60.0	1.00	16.00000	0.00	0.0		
	Nacht (22h-6h)	8.00	Nacht	60.0	1.00	8.00000	0.00	0.0		
FLGK006	Bezeichnung	GE Siebenkofen - GE m. B. Bestand		Wirkradius /m		99999.00				

Firma	GEOPLAN GmbH		
Bearbeiter	Alexandra Kreuzer		
Projekt	S2509097	Vorbelastung	

Flächen-SQ/DIN 45691 (78)										Variante 0		
Gruppe	IO 1			Emission ist			flächenbez. SL-Pegel (Lw/m²)					
Knotenzahl	6			Emi.Variante	Emission	Dämmung	Zuschlag	Lw	Lw"			
Länge /m	491.07				dB(A)	dB	dB	dB(A)	dB(A)			
Länge /m (2D)	491.07			Tag	60.00	-	-	101.04	60.00			
Fläche /m²	12697.26			Nacht	45.00	-	-	86.04	45.00			
Beurteilungsvorschrift	Spitzenpegel	Impuls-Zuschlag		Ton-Zuschlag	Info.-Zuschlag		Extra-Zuschlag					
DIN 18005 (2023) Industrie	-	0.0		0.0	0.0		0.0					
Beurteilungszeitraum / Zeitzone	Dauer /h	Emi.-Var	Lw" /dB(A)	n-mal	Einwirkzeit /h		dLi /dB	Lw"r /dB(A)				
Tag (6h-22h)	16.00	Tag	60.0	1.00	16.00000		0.00	0.0				
Nacht (22h-6h)	8.00	Nacht	45.0	1.00	8.00000		0.00	0.0				
FLGK007	Bezeichnung	GI Oberschneidung II			Wirkradius /m			99999.00				
Gruppe	IO 1			Emission ist			flächenbez. SL-Pegel (Lw/m²)					
Knotenzahl	22			Emi.Variante	Emission	Dämmung	Zuschlag	Lw	Lw"			
Länge /m	1159.31				dB(A)	dB	dB	dB(A)	dB(A)			
Länge /m (2D)	1159.31			Tag	65.00	-	-	114.23	65.00			
Fläche /m²	83785.90			Nacht	50.00	-	-	99.23	50.00			
Beurteilungsvorschrift	Spitzenpegel	Impuls-Zuschlag		Ton-Zuschlag	Info.-Zuschlag		Extra-Zuschlag					
DIN 18005 (2023) Industrie	-	0.0		0.0	0.0		0.0					
Beurteilungszeitraum / Zeitzone	Dauer /h	Emi.-Var	Lw" /dB(A)	n-mal	Einwirkzeit /h		dLi /dB	Lw"r /dB(A)				
Tag (6h-22h)	16.00	Tag	65.0	1.00	16.00000		0.00	0.0				
Nacht (22h-6h)	8.00	Nacht	50.0	1.00	8.00000		0.00	0.0				
FLGK008	Bezeichnung	GE/GI Oberschneidung - GI 1			Wirkradius /m			99999.00				
Gruppe	IO 1			Emission ist			flächenbez. SL-Pegel (Lw/m²)					
Knotenzahl	13			Emi.Variante	Emission	Dämmung	Zuschlag	Lw	Lw"			
Länge /m	325.78				dB(A)	dB	dB	dB(A)	dB(A)			
Länge /m (2D)	325.78			Tag	70.00	-	-	106.94	70.00			
Fläche /m²	4942.88			Nacht	60.00	-	-	96.94	60.00			
Beurteilungsvorschrift	Spitzenpegel	Impuls-Zuschlag		Ton-Zuschlag	Info.-Zuschlag		Extra-Zuschlag					
DIN 18005 (2023) Industrie	-	0.0		0.0	0.0		0.0					
Beurteilungszeitraum / Zeitzone	Dauer /h	Emi.-Var	Lw" /dB(A)	n-mal	Einwirkzeit /h		dLi /dB	Lw"r /dB(A)				
Tag (6h-22h)	16.00	Tag	70.0	1.00	16.00000		0.00	0.0				
Nacht (22h-6h)	8.00	Nacht	60.0	1.00	8.00000		0.00	0.0				
FLGK009	Bezeichnung	GE/GI Oberschneidung - GI 2			Wirkradius /m			99999.00				
Gruppe	IO 1			Emission ist			flächenbez. SL-Pegel (Lw/m²)					
Knotenzahl	16			Emi.Variante	Emission	Dämmung	Zuschlag	Lw	Lw"			
Länge /m	461.45				dB(A)	dB	dB	dB(A)	dB(A)			
Länge /m (2D)	461.45			Tag	70.00	-	-	110.67	70.00			
Fläche /m²	11674.18			Nacht	60.00	-	-	100.67	60.00			
Beurteilungsvorschrift	Spitzenpegel	Impuls-Zuschlag		Ton-Zuschlag	Info.-Zuschlag		Extra-Zuschlag					
DIN 18005 (2023) Industrie	-	0.0		0.0	0.0		0.0					
Beurteilungszeitraum / Zeitzone	Dauer /h	Emi.-Var	Lw" /dB(A)	n-mal	Einwirkzeit /h		dLi /dB	Lw"r /dB(A)				
Tag (6h-22h)	16.00	Tag	70.0	1.00	16.00000		0.00	0.0				
Nacht (22h-6h)	8.00	Nacht	60.0	1.00	8.00000		0.00	0.0				
FLGK010	Bezeichnung	GE/GI Oberschneidung - GI 3			Wirkradius /m			99999.00				
Gruppe	IO 1			Emission ist			flächenbez. SL-Pegel (Lw/m²)					
Knotenzahl	9			Emi.Variante	Emission	Dämmung	Zuschlag	Lw	Lw"			
Länge /m	361.72				dB(A)	dB	dB	dB(A)	dB(A)			
Länge /m (2D)	361.72			Tag	70.00	-	-	108.31	70.00			
Fläche /m²	6770.72			Nacht	60.00	-	-	98.31	60.00			
Beurteilungsvorschrift	Spitzenpegel	Impuls-Zuschlag		Ton-Zuschlag	Info.-Zuschlag		Extra-Zuschlag					
DIN 18005 (2023) Industrie	-	0.0		0.0	0.0		0.0					
Beurteilungszeitraum / Zeitzone	Dauer /h	Emi.-Var	Lw" /dB(A)	n-mal	Einwirkzeit /h		dLi /dB	Lw"r /dB(A)				
Tag (6h-22h)	16.00	Tag	70.0	1.00	16.00000		0.00	0.0				
Nacht (22h-6h)	8.00	Nacht	60.0	1.00	8.00000		0.00	0.0				
FLGK011	Bezeichnung	GE/GI Oberschneidung - GE 4			Wirkradius /m			99999.00				
Gruppe	IO 1			Emission ist			flächenbez. SL-Pegel (Lw/m²)					
Knotenzahl	12			Emi.Variante	Emission	Dämmung	Zuschlag	Lw	Lw"			
Länge /m	802.86				dB(A)	dB	dB	dB(A)	dB(A)			
Länge /m (2D)	802.86			Tag	60.00	-	-	103.95	60.00			
Fläche /m²	24817.25			Nacht	50.00	-	-	93.95	50.00			
Beurteilungsvorschrift	Spitzenpegel	Impuls-Zuschlag		Ton-Zuschlag	Info.-Zuschlag		Extra-Zuschlag					
DIN 18005 (2023) Industrie	-	0.0		0.0	0.0		0.0					
Beurteilungszeitraum / Zeitzone	Dauer /h	Emi.-Var	Lw" /dB(A)	n-mal	Einwirkzeit /h		dLi /dB	Lw"r /dB(A)				
Tag (6h-22h)	16.00	Tag	60.0	1.00	16.00000		0.00	0.0				
Nacht (22h-6h)	8.00	Nacht	50.0	1.00	8.00000		0.00	0.0				
FLGK012	Bezeichnung	GE/GI Oberschneidung - GI 5			Wirkradius /m			99999.00				
Gruppe	IO 1			Emission ist			flächenbez. SL-Pegel (Lw/m²)					
Knotenzahl	5			Emi.Variante	Emission	Dämmung	Zuschlag	Lw	Lw"			

Firma	GEOPLAN GmbH		
Bearbeiter	Alexandra Kreuzer		
Projekt	S2509097	Vorbelastung	

Flächen-SQ/DIN 45691 (78)											Variante 0		
FLGK013	Länge /m	462.21											
	Länge /m (2D)	462.21		Tag	70.00	-	-	111.01	70.00				
	Fläche /m²	12620.47		Nacht	60.00	-	-	101.01	60.00				
	Beurteilungsvorschrift	Spitzenpegel	Impuls-Zuschlag	Ton-Zuschlag	Info.-Zuschlag			Extra-Zuschlag					
	DIN 18005 (2023) Industrie	-	0.0	0.0	0.0			0.0				0.0	
	Beurteilungszeitraum / Zeitzone	Dauer /h	Emi.-Var	Lw" /dB(A)	n-mal	Einwirkzeit /h	dLi /dB	Lw"r /dB(A)					
	Tag (6h-22h)	16.00	Tag	70.0	1.00	16.00000	0.00	0.0				0.0	
	Nacht (22h-6h)	8.00	Nacht	60.0	1.00	8.00000	0.00	0.0				0.0	
	Bezeichnung	GE/GI Oberschneiding - GI 5			Wirkradius /m		99999.00						
	Gruppe	IO 1			Emission ist		flächenbez. SL-Pegel (Lw/m²)						
	Knotenzahl	5			Emi.Variante	Emission	Dämmung	Zuschlag	Lw	Lw"			
	Länge /m	712.88											
	Länge /m (2D)	712.88		Tag	70.00	-	-	114.74	70.00				
Fläche /m²	29803.98		Nacht	57.00	-	-	101.74	57.00					
FLGK014	Beurteilungsvorschrift	Spitzenpegel	Impuls-Zuschlag	Ton-Zuschlag	Info.-Zuschlag			Extra-Zuschlag					
	DIN 18005 (2023) Industrie	-	0.0	0.0	0.0			0.0				0.0	
	Beurteilungszeitraum / Zeitzone	Dauer /h	Emi.-Var	Lw" /dB(A)	n-mal	Einwirkzeit /h	dLi /dB	Lw"r /dB(A)					
	Tag (6h-22h)	16.00	Tag	70.0	1.00	16.00000	0.00	0.0				0.0	
	Nacht (22h-6h)	8.00	Nacht	57.0	1.00	8.00000	0.00	0.0				0.0	
	Bezeichnung	GE/GI Oberschneiding - GE 7			Wirkradius /m		99999.00						
	Gruppe	IO 1			Emission ist		flächenbez. SL-Pegel (Lw/m²)						
	Knotenzahl	10			Emi.Variante	Emission	Dämmung	Zuschlag	Lw	Lw"			
	Länge /m	906.45											
	Länge /m (2D)	906.45		Tag	55.00	-	-	101.30	55.00				
	Fläche /m²	42687.79		Nacht	30.00	-	-	76.30	30.00				
	FLGK015	Beurteilungsvorschrift	Spitzenpegel	Impuls-Zuschlag	Ton-Zuschlag	Info.-Zuschlag			Extra-Zuschlag				
		DIN 18005 (2023) Industrie	-	0.0	0.0	0.0			0.0				0.0
Beurteilungszeitraum / Zeitzone		Dauer /h	Emi.-Var	Lw" /dB(A)	n-mal	Einwirkzeit /h	dLi /dB	Lw"r /dB(A)					
Tag (6h-22h)		16.00	Tag	55.0	1.00	16.00000	0.00	0.0				0.0	
Nacht (22h-6h)		8.00	Nacht	30.0	1.00	8.00000	0.00	0.0				0.0	
Bezeichnung		GE Siebenkofen - GE 3 Bestand*			Wirkradius /m		99999.00						
Gruppe		IO 2			Emission ist		flächenbez. SL-Pegel (Lw/m²)						
Knotenzahl		8			Emi.Variante	Emission	Dämmung	Zuschlag	Lw	Lw"			
Länge /m		220.44											
Länge /m (2D)		220.44		Tag	60.00	-	-	94.56	60.00				
Fläche /m²		2856.51		Nacht	60.00	-	-	94.56	60.00				
FLGK016		Beurteilungsvorschrift	Spitzenpegel	Impuls-Zuschlag	Ton-Zuschlag	Info.-Zuschlag			Extra-Zuschlag				
		DIN 18005 (2023) Industrie	-	0.0	0.0	0.0			0.0				0.0
	Beurteilungszeitraum / Zeitzone	Dauer /h	Emi.-Var	Lw" /dB(A)	n-mal	Einwirkzeit /h	dLi /dB	Lw"r /dB(A)					
	Tag (6h-22h)	16.00	Tag	60.0	1.00	16.00000	0.00	0.0				0.0	
	Nacht (22h-6h)	8.00	Nacht	60.0	1.00	8.00000	0.00	0.0				0.0	
	Bezeichnung	GE Siebenkofen - GE 3 Bestand*			Wirkradius /m		99999.00						
	Gruppe	IO 2			Emission ist		flächenbez. SL-Pegel (Lw/m²)						
	Knotenzahl	10			Emi.Variante	Emission	Dämmung	Zuschlag	Lw	Lw"			
	Länge /m	229.32											
	Länge /m (2D)	229.32		Tag	60.00	-	-	95.02	60.00				
	Fläche /m²	3179.92		Nacht	60.00	-	-	95.02	60.00				
	FLGK017	Beurteilungsvorschrift	Spitzenpegel	Impuls-Zuschlag	Ton-Zuschlag	Info.-Zuschlag			Extra-Zuschlag				
		DIN 18005 (2023) Industrie	-	0.0	0.0	0.0			0.0				0.0
Beurteilungszeitraum / Zeitzone		Dauer /h	Emi.-Var	Lw" /dB(A)	n-mal	Einwirkzeit /h	dLi /dB	Lw"r /dB(A)					
Tag (6h-22h)		16.00	Tag	60.0	1.00	16.00000	0.00	0.0				0.0	
Nacht (22h-6h)		8.00	Nacht	60.0	1.00	8.00000	0.00	0.0				0.0	
Bezeichnung		GE Siebenkofen - GE 2 Bestand*			Wirkradius /m		99999.00						
Gruppe		IO 2			Emission ist		flächenbez. SL-Pegel (Lw/m²)						
Knotenzahl		7			Emi.Variante	Emission	Dämmung	Zuschlag	Lw	Lw"			
Länge /m		343.35											
Länge /m (2D)		343.35		Tag	60.00	-	-	97.90	60.00				
Fläche /m²		6165.49		Nacht	60.00	-	-	97.90	60.00				
FLGK018		Beurteilungsvorschrift	Spitzenpegel	Impuls-Zuschlag	Ton-Zuschlag	Info.-Zuschlag			Extra-Zuschlag				
		DIN 18005 (2023) Industrie	-	0.0	0.0	0.0			0.0				0.0
	Beurteilungszeitraum / Zeitzone	Dauer /h	Emi.-Var	Lw" /dB(A)	n-mal	Einwirkzeit /h	dLi /dB	Lw"r /dB(A)					
	Tag (6h-22h)	16.00	Tag	60.0	1.00	16.00000	0.00	0.0				0.0	
	Nacht (22h-6h)	8.00	Nacht	60.0	1.00	8.00000	0.00	0.0				0.0	
	Bezeichnung	GE Siebenkofen - GE 1 Bestand*			Wirkradius /m		99999.00						
	Gruppe	IO 2			Emission ist		flächenbez. SL-Pegel (Lw/m²)						
	Knotenzahl	7			Emi.Variante	Emission	Dämmung	Zuschlag	Lw	Lw"			
	Länge /m	753.04											
	Länge /m (2D)	753.04		Tag	60.00	-	-	105.40	60.00				

Firma	GEOPLAN GmbH		
Bearbeiter	Alexandra Kreuzer		
Projekt	S2509097	Vorbelastung	

Flächen-SQ/DIN 45691 (78)											Variante 0	
	Fläche /m²	34664.69			Nacht	60.00	-	-	105.40	60.00		
	Beurteilungsvorschrift	Spitzenpegel		Impuls-Zuschlag	Ton-Zuschlag	Info.-Zuschlag		Extra-Zuschlag				
	DIN 18005 (2023) Industrie	-		0.0	0.0	0.0		-		0.0		
	Beurteilungszeitraum / Zeitzone	Dauer /h	Emi.-Var	Lw" /dB(A)	n-mal	Einwirkzeit /h		dLi /dB	Lw"r /dB(A)			
	Tag (6h-22h)	16.00	Tag	60.0	1.00	16.00000		0.00	0.0			
	Nacht (22h-6h)	8.00	Nacht	60.0	1.00	8.00000		0.00	0.0			
FLGK019	Bezeichnung	GE Siebenkofen - GE m. B. Bestand*			Wirkradius /m			99999.00				
	Gruppe	IO 2			Emission ist			flächenbez. SL-Pegel (Lw/m²)				
	Knotenzahl	6			Emi.Variante	Emission	Dämmung	Zuschlag	Lw	Lw"		
	Länge /m	491.07				dB(A)	dB	dB	dB(A)	dB(A)		
	Länge /m (2D)	491.07			Tag	60.00	-	-	101.04	60.00		
	Fläche /m²	12697.26			Nacht	45.00	-	-	86.04	45.00		
	Beurteilungsvorschrift	Spitzenpegel		Impuls-Zuschlag	Ton-Zuschlag	Info.-Zuschlag		Extra-Zuschlag				
	DIN 18005 (2023) Industrie	-		0.0	0.0	0.0		-		0.0		
	Beurteilungszeitraum / Zeitzone	Dauer /h	Emi.-Var	Lw" /dB(A)	n-mal	Einwirkzeit /h		dLi /dB	Lw"r /dB(A)			
	Tag (6h-22h)	16.00	Tag	60.0	1.00	16.00000		0.00	0.0			
	Nacht (22h-6h)	8.00	Nacht	45.0	1.00	8.00000		0.00	0.0			
FLGK020	Bezeichnung	GI Oberschneidung II*			Wirkradius /m			99999.00				
	Gruppe	IO 2			Emission ist			flächenbez. SL-Pegel (Lw/m²)				
	Knotenzahl	22			Emi.Variante	Emission	Dämmung	Zuschlag	Lw	Lw"		
	Länge /m	1159.31				dB(A)	dB	dB	dB(A)	dB(A)		
	Länge /m (2D)	1159.31			Tag	65.00	-	-	114.23	65.00		
	Fläche /m²	83785.90			Nacht	50.00	-	-	99.23	50.00		
	Beurteilungsvorschrift	Spitzenpegel		Impuls-Zuschlag	Ton-Zuschlag	Info.-Zuschlag		Extra-Zuschlag				
	DIN 18005 (2023) Industrie	-		0.0	0.0	0.0		-		0.0		
	Beurteilungszeitraum / Zeitzone	Dauer /h	Emi.-Var	Lw" /dB(A)	n-mal	Einwirkzeit /h		dLi /dB	Lw"r /dB(A)			
	Tag (6h-22h)	16.00	Tag	65.0	1.00	16.00000		0.00	0.0			
	Nacht (22h-6h)	8.00	Nacht	50.0	1.00	8.00000		0.00	0.0			
FLGK021	Bezeichnung	GE/GI Oberschneidung - GI 1*			Wirkradius /m			99999.00				
	Gruppe	IO 2			Emission ist			flächenbez. SL-Pegel (Lw/m²)				
	Knotenzahl	13			Emi.Variante	Emission	Dämmung	Zuschlag	Lw	Lw"		
	Länge /m	325.78				dB(A)	dB	dB	dB(A)	dB(A)		
	Länge /m (2D)	325.78			Tag	70.00	-	-	106.94	70.00		
	Fläche /m²	4942.88			Nacht	60.00	-	-	96.94	60.00		
	Beurteilungsvorschrift	Spitzenpegel		Impuls-Zuschlag	Ton-Zuschlag	Info.-Zuschlag		Extra-Zuschlag				
	DIN 18005 (2023) Industrie	-		0.0	0.0	0.0		-		0.0		
	Beurteilungszeitraum / Zeitzone	Dauer /h	Emi.-Var	Lw" /dB(A)	n-mal	Einwirkzeit /h		dLi /dB	Lw"r /dB(A)			
	Tag (6h-22h)	16.00	Tag	70.0	1.00	16.00000		0.00	0.0			
	Nacht (22h-6h)	8.00	Nacht	60.0	1.00	8.00000		0.00	0.0			
FLGK022	Bezeichnung	GE/GI Oberschneidung - GI 2*			Wirkradius /m			99999.00				
	Gruppe	IO 2			Emission ist			flächenbez. SL-Pegel (Lw/m²)				
	Knotenzahl	16			Emi.Variante	Emission	Dämmung	Zuschlag	Lw	Lw"		
	Länge /m	461.45				dB(A)	dB	dB	dB(A)	dB(A)		
	Länge /m (2D)	461.45			Tag	70.00	-	-	110.67	70.00		
	Fläche /m²	11674.18			Nacht	60.00	-	-	100.67	60.00		
	Beurteilungsvorschrift	Spitzenpegel		Impuls-Zuschlag	Ton-Zuschlag	Info.-Zuschlag		Extra-Zuschlag				
	DIN 18005 (2023) Industrie	-		0.0	0.0	0.0		-		0.0		
	Beurteilungszeitraum / Zeitzone	Dauer /h	Emi.-Var	Lw" /dB(A)	n-mal	Einwirkzeit /h		dLi /dB	Lw"r /dB(A)			
	Tag (6h-22h)	16.00	Tag	70.0	1.00	16.00000		0.00	0.0			
	Nacht (22h-6h)	8.00	Nacht	60.0	1.00	8.00000		0.00	0.0			
FLGK023	Bezeichnung	GE/GI Oberschneidung - GI 3*			Wirkradius /m			99999.00				
	Gruppe	IO 2			Emission ist			flächenbez. SL-Pegel (Lw/m²)				
	Knotenzahl	9			Emi.Variante	Emission	Dämmung	Zuschlag	Lw	Lw"		
	Länge /m	361.72				dB(A)	dB	dB	dB(A)	dB(A)		
	Länge /m (2D)	361.72			Tag	70.00	-	-	108.31	70.00		
	Fläche /m²	6770.72			Nacht	60.00	-	-	98.31	60.00		
	Beurteilungsvorschrift	Spitzenpegel		Impuls-Zuschlag	Ton-Zuschlag	Info.-Zuschlag		Extra-Zuschlag				
	DIN 18005 (2023) Industrie	-		0.0	0.0	0.0		-		0.0		
	Beurteilungszeitraum / Zeitzone	Dauer /h	Emi.-Var	Lw" /dB(A)	n-mal	Einwirkzeit /h		dLi /dB	Lw"r /dB(A)			
	Tag (6h-22h)	16.00	Tag	70.0	1.00	16.00000		0.00	0.0			
	Nacht (22h-6h)	8.00	Nacht	60.0	1.00	8.00000		0.00	0.0			
FLGK024	Bezeichnung	GE/GI Oberschneidung - GE 4*			Wirkradius /m			99999.00				
	Gruppe	IO 2			Emission ist			flächenbez. SL-Pegel (Lw/m²)				
	Knotenzahl	12			Emi.Variante	Emission	Dämmung	Zuschlag	Lw	Lw"		
	Länge /m	802.86				dB(A)	dB	dB	dB(A)	dB(A)		
	Länge /m (2D)	802.86			Tag	60.00	-	-	103.95	60.00		
	Fläche /m²	24817.25			Nacht	50.00	-	-	93.95	50.00		
	Beurteilungsvorschrift	Spitzenpegel		Impuls-Zuschlag	Ton-Zuschlag	Info.-Zuschlag		Extra-Zuschlag				

Firma	GEOPLAN GmbH		
Bearbeiter	Alexandra Kreuzer		
Projekt	S2509097	Vorbelastung	

Flächen-SQ/DIN 45691 (78)										Variante 0	
	DIN 18005 (2023) Industrie		-	0.0	0.0	0.0	0.0	-	0.0		
	Beurteilungszeitraum / Zeitzone	Dauer /h	Emi.-Var	Lw" /dB(A)	n-mal	Einwirkzeit /h	dLi /dB	Lw"r /dB(A)			
	Tag (6h-22h)	16.00	Tag	60.0	1.00	16.00000	0.00			0.0	
	Nacht (22h-6h)	8.00	Nacht	50.0	1.00	8.00000	0.00			0.0	
FLGK025	Bezeichnung	GE/GI Oberschneidung - GI 5*			Wirkradius /m				99999.00		
	Gruppe	IO 2			Emission ist				flächenbez. SL-Pegel (Lw/m²)		
	Knotenzahl	5			Emi.Variante	Emission	Dämmung	Zuschlag	Lw	Lw"	
	Länge /m	462.21				dB(A)	dB	dB	dB(A)	dB(A)	
	Länge /m (2D)	462.21			Tag	70.00	-	-	111.01	70.00	
	Fläche /m²	12620.47			Nacht	60.00	-	-	101.01	60.00	
	Beurteilungsvorschrift	Spitzenpegel	Impuls-Zuschlag		Ton-Zuschlag	Info.-Zuschlag		Extra-Zuschlag			
	DIN 18005 (2023) Industrie		-	0.0	0.0	0.0				-	0.0
	Beurteilungszeitraum / Zeitzone	Dauer /h	Emi.-Var	Lw" /dB(A)	n-mal	Einwirkzeit /h	dLi /dB	Lw"r /dB(A)			
	Tag (6h-22h)	16.00	Tag	70.0	1.00	16.00000	0.00			0.0	
	Nacht (22h-6h)	8.00	Nacht	60.0	1.00	8.00000	0.00			0.0	
FLGK026	Bezeichnung	GE/GI Oberschneidung - GI 5*			Wirkradius /m				99999.00		
	Gruppe	IO 2			Emission ist				flächenbez. SL-Pegel (Lw/m²)		
	Knotenzahl	5			Emi.Variante	Emission	Dämmung	Zuschlag	Lw	Lw"	
	Länge /m	712.88				dB(A)	dB	dB	dB(A)	dB(A)	
	Länge /m (2D)	712.88			Tag	70.00	-	-	114.74	70.00	
	Fläche /m²	29803.98			Nacht	57.00	-	-	101.74	57.00	
	Beurteilungsvorschrift	Spitzenpegel	Impuls-Zuschlag		Ton-Zuschlag	Info.-Zuschlag		Extra-Zuschlag			
	DIN 18005 (2023) Industrie		-	0.0	0.0	0.0				-	0.0
	Beurteilungszeitraum / Zeitzone	Dauer /h	Emi.-Var	Lw" /dB(A)	n-mal	Einwirkzeit /h	dLi /dB	Lw"r /dB(A)			
	Tag (6h-22h)	16.00	Tag	70.0	1.00	16.00000	0.00			0.0	
	Nacht (22h-6h)	8.00	Nacht	57.0	1.00	8.00000	0.00			0.0	
FLGK027	Bezeichnung	GE/GI Oberschneidung - GE 7*			Wirkradius /m				99999.00		
	Gruppe	IO 2			Emission ist				flächenbez. SL-Pegel (Lw/m²)		
	Knotenzahl	10			Emi.Variante	Emission	Dämmung	Zuschlag	Lw	Lw"	
	Länge /m	906.45				dB(A)	dB	dB	dB(A)	dB(A)	
	Länge /m (2D)	906.45			Tag	55.00	-	-	101.30	55.00	
	Fläche /m²	42687.79			Nacht	30.00	-	-	76.30	30.00	
	Beurteilungsvorschrift	Spitzenpegel	Impuls-Zuschlag		Ton-Zuschlag	Info.-Zuschlag		Extra-Zuschlag			
	DIN 18005 (2023) Industrie		-	0.0	0.0	0.0				-	0.0
	Beurteilungszeitraum / Zeitzone	Dauer /h	Emi.-Var	Lw" /dB(A)	n-mal	Einwirkzeit /h	dLi /dB	Lw"r /dB(A)			
	Tag (6h-22h)	16.00	Tag	55.0	1.00	16.00000	0.00			0.0	
	Nacht (22h-6h)	8.00	Nacht	30.0	1.00	8.00000	0.00			0.0	
FLGK028	Bezeichnung	GE Siebenkafen - GE 3 Bestand**			Wirkradius /m				99999.00		
	Gruppe	IO 3			Emission ist				flächenbez. SL-Pegel (Lw/m²)		
	Knotenzahl	8			Emi.Variante	Emission	Dämmung	Zuschlag	Lw	Lw"	
	Länge /m	220.44				dB(A)	dB	dB	dB(A)	dB(A)	
	Länge /m (2D)	220.44			Tag	60.00	-	-	94.56	60.00	
	Fläche /m²	2856.51			Nacht	60.00	-	-	94.56	60.00	
	Beurteilungsvorschrift	Spitzenpegel	Impuls-Zuschlag		Ton-Zuschlag	Info.-Zuschlag		Extra-Zuschlag			
	DIN 18005 (2023) Industrie		-	0.0	0.0	0.0				-	0.0
	Beurteilungszeitraum / Zeitzone	Dauer /h	Emi.-Var	Lw" /dB(A)	n-mal	Einwirkzeit /h	dLi /dB	Lw"r /dB(A)			
	Tag (6h-22h)	16.00	Tag	60.0	1.00	16.00000	0.00			0.0	
	Nacht (22h-6h)	8.00	Nacht	60.0	1.00	8.00000	0.00			0.0	
FLGK029	Bezeichnung	GE Siebenkafen - GE 3 Bestand**			Wirkradius /m				99999.00		
	Gruppe	IO 3			Emission ist				flächenbez. SL-Pegel (Lw/m²)		
	Knotenzahl	10			Emi.Variante	Emission	Dämmung	Zuschlag	Lw	Lw"	
	Länge /m	229.32				dB(A)	dB	dB	dB(A)	dB(A)	
	Länge /m (2D)	229.32			Tag	60.00	-	-	95.02	60.00	
	Fläche /m²	3179.92			Nacht	60.00	-	-	95.02	60.00	
	Beurteilungsvorschrift	Spitzenpegel	Impuls-Zuschlag		Ton-Zuschlag	Info.-Zuschlag		Extra-Zuschlag			
	DIN 18005 (2023) Industrie		-	0.0	0.0	0.0				-	0.0
	Beurteilungszeitraum / Zeitzone	Dauer /h	Emi.-Var	Lw" /dB(A)	n-mal	Einwirkzeit /h	dLi /dB	Lw"r /dB(A)			
	Tag (6h-22h)	16.00	Tag	60.0	1.00	16.00000	0.00			0.0	
	Nacht (22h-6h)	8.00	Nacht	60.0	1.00	8.00000	0.00			0.0	
FLGK030	Bezeichnung	GE Siebenkafen - GE 2 Bestand**			Wirkradius /m				99999.00		
	Gruppe	IO 3			Emission ist				flächenbez. SL-Pegel (Lw/m²)		
	Knotenzahl	7			Emi.Variante	Emission	Dämmung	Zuschlag	Lw	Lw"	
	Länge /m	343.35				dB(A)	dB	dB	dB(A)	dB(A)	
	Länge /m (2D)	343.35			Tag	60.00	-	-	97.90	60.00	
	Fläche /m²	6165.49			Nacht	60.00	-	-	97.90	60.00	
	Beurteilungsvorschrift	Spitzenpegel	Impuls-Zuschlag		Ton-Zuschlag	Info.-Zuschlag		Extra-Zuschlag			
	DIN 18005 (2023) Industrie		-	0.0	0.0	0.0				-	0.0
	Beurteilungszeitraum / Zeitzone	Dauer /h	Emi.-Var	Lw" /dB(A)	n-mal	Einwirkzeit /h	dLi /dB	Lw"r /dB(A)			

Firma	GEOPLAN GmbH		
Bearbeiter	Alexandra Kreuzer		
Projekt	S2509097	Vorbelastung	

Flächen-SQ/DIN 45691 (78)											Variante 0	
	Tag (6h-22h)	16.00	Tag	60.0	1.00	16.00000	0.00	0.0				
	Nacht (22h-6h)	8.00	Nacht	60.0	1.00	8.00000	0.00	0.0				
FLGK031	Bezeichnung	GE Siebenkofen - GE 1 Bestand**			Wirkradius /m			99999.00				
	Gruppe	IO 3			Emission ist			flächenbez. SL-Pegel (Lw/m²)				
	Knotenzahl	7			Emi.Variante	Emission	Dämmung	Zuschlag	Lw	Lw"		
	Länge /m	753.04				dB(A)	dB	dB	dB(A)	dB(A)		
	Länge /m (2D)	753.04			Tag	60.00	-	-	105.40	60.00		
	Fläche /m²	34664.69			Nacht	60.00	-	-	105.40	60.00		
	Beurteilungsvorschrift	Spitzenpegel	Impuls-Zuschlag	Ton-Zuschlag	Info.-Zuschlag				Extra-Zuschlag			
	DIN 18005 (2023) Industrie	-	0.0	0.0	0.0				-	0.0		
	Beurteilungszeitraum / Zeitzone	Dauer /h	Emi.-Var	Lw" /dB(A)	n-mal	Einwirkzeit /h	dLi /dB	Lw"r /dB(A)				
	Tag (6h-22h)	16.00	Tag	60.0	1.00	16.00000	0.00	0.0				
	Nacht (22h-6h)	8.00	Nacht	60.0	1.00	8.00000	0.00	0.0				
FLGK032	Bezeichnung	GE Siebenkofen - GE m. B. Bestand**			Wirkradius /m			99999.00				
	Gruppe	IO 3			Emission ist			flächenbez. SL-Pegel (Lw/m²)				
	Knotenzahl	6			Emi.Variante	Emission	Dämmung	Zuschlag	Lw	Lw"		
	Länge /m	491.07				dB(A)	dB	dB	dB(A)	dB(A)		
	Länge /m (2D)	491.07			Tag	60.00	-	-	101.04	60.00		
	Fläche /m²	12697.26			Nacht	45.00	-	-	86.04	45.00		
	Beurteilungsvorschrift	Spitzenpegel	Impuls-Zuschlag	Ton-Zuschlag	Info.-Zuschlag				Extra-Zuschlag			
	DIN 18005 (2023) Industrie	-	0.0	0.0	0.0				-	0.0		
	Beurteilungszeitraum / Zeitzone	Dauer /h	Emi.-Var	Lw" /dB(A)	n-mal	Einwirkzeit /h	dLi /dB	Lw"r /dB(A)				
	Tag (6h-22h)	16.00	Tag	60.0	1.00	16.00000	0.00	0.0				
	Nacht (22h-6h)	8.00	Nacht	45.0	1.00	8.00000	0.00	0.0				
FLGK033	Bezeichnung	GI Oberschneidung II**			Wirkradius /m			99999.00				
	Gruppe	IO 3			Emission ist			flächenbez. SL-Pegel (Lw/m²)				
	Knotenzahl	22			Emi.Variante	Emission	Dämmung	Zuschlag	Lw	Lw"		
	Länge /m	1159.31				dB(A)	dB	dB	dB(A)	dB(A)		
	Länge /m (2D)	1159.31			Tag	65.00	-	-	114.23	65.00		
	Fläche /m²	83785.90			Nacht	50.00	-	-	99.23	50.00		
	Beurteilungsvorschrift	Spitzenpegel	Impuls-Zuschlag	Ton-Zuschlag	Info.-Zuschlag				Extra-Zuschlag			
	DIN 18005 (2023) Industrie	-	0.0	0.0	0.0				-	0.0		
	Beurteilungszeitraum / Zeitzone	Dauer /h	Emi.-Var	Lw" /dB(A)	n-mal	Einwirkzeit /h	dLi /dB	Lw"r /dB(A)				
	Tag (6h-22h)	16.00	Tag	65.0	1.00	16.00000	0.00	0.0				
	Nacht (22h-6h)	8.00	Nacht	50.0	1.00	8.00000	0.00	0.0				
FLGK034	Bezeichnung	GE/GI Oberschneidung - GI 1**			Wirkradius /m			99999.00				
	Gruppe	IO 3			Emission ist			flächenbez. SL-Pegel (Lw/m²)				
	Knotenzahl	13			Emi.Variante	Emission	Dämmung	Zuschlag	Lw	Lw"		
	Länge /m	325.78				dB(A)	dB	dB	dB(A)	dB(A)		
	Länge /m (2D)	325.78			Tag	70.00	-	-	106.94	70.00		
	Fläche /m²	4942.88			Nacht	60.00	-	-	96.94	60.00		
	Beurteilungsvorschrift	Spitzenpegel	Impuls-Zuschlag	Ton-Zuschlag	Info.-Zuschlag				Extra-Zuschlag			
	DIN 18005 (2023) Industrie	-	0.0	0.0	0.0				-	0.0		
	Beurteilungszeitraum / Zeitzone	Dauer /h	Emi.-Var	Lw" /dB(A)	n-mal	Einwirkzeit /h	dLi /dB	Lw"r /dB(A)				
	Tag (6h-22h)	16.00	Tag	70.0	1.00	16.00000	0.00	0.0				
	Nacht (22h-6h)	8.00	Nacht	60.0	1.00	8.00000	0.00	0.0				
FLGK035	Bezeichnung	GE/GI Oberschneidung - GI 2**			Wirkradius /m			99999.00				
	Gruppe	IO 3			Emission ist			flächenbez. SL-Pegel (Lw/m²)				
	Knotenzahl	16			Emi.Variante	Emission	Dämmung	Zuschlag	Lw	Lw"		
	Länge /m	461.45				dB(A)	dB	dB	dB(A)	dB(A)		
	Länge /m (2D)	461.45			Tag	70.00	-	-	110.67	70.00		
	Fläche /m²	11674.18			Nacht	60.00	-	-	100.67	60.00		
	Beurteilungsvorschrift	Spitzenpegel	Impuls-Zuschlag	Ton-Zuschlag	Info.-Zuschlag				Extra-Zuschlag			
	DIN 18005 (2023) Industrie	-	0.0	0.0	0.0				-	0.0		
	Beurteilungszeitraum / Zeitzone	Dauer /h	Emi.-Var	Lw" /dB(A)	n-mal	Einwirkzeit /h	dLi /dB	Lw"r /dB(A)				
	Tag (6h-22h)	16.00	Tag	70.0	1.00	16.00000	0.00	0.0				
	Nacht (22h-6h)	8.00	Nacht	60.0	1.00	8.00000	0.00	0.0				
FLGK036	Bezeichnung	GE/GI Oberschneidung - GI 3**			Wirkradius /m			99999.00				
	Gruppe	IO 3			Emission ist			flächenbez. SL-Pegel (Lw/m²)				
	Knotenzahl	9			Emi.Variante	Emission	Dämmung	Zuschlag	Lw	Lw"		
	Länge /m	361.72				dB(A)	dB	dB	dB(A)	dB(A)		
	Länge /m (2D)	361.72			Tag	70.00	-	-	108.31	70.00		
	Fläche /m²	6770.72			Nacht	60.00	-	-	98.31	60.00		
	Beurteilungsvorschrift	Spitzenpegel	Impuls-Zuschlag	Ton-Zuschlag	Info.-Zuschlag				Extra-Zuschlag			
	DIN 18005 (2023) Industrie	-	0.0	0.0	0.0				-	0.0		
	Beurteilungszeitraum / Zeitzone	Dauer /h	Emi.-Var	Lw" /dB(A)	n-mal	Einwirkzeit /h	dLi /dB	Lw"r /dB(A)				
	Tag (6h-22h)	16.00	Tag	70.0	1.00	16.00000	0.00	0.0				
	Nacht (22h-6h)	8.00	Nacht	60.0	1.00	8.00000	0.00	0.0				

Firma	GEOPLAN GmbH		
Bearbeiter	Alexandra Kreuzer		
Projekt	S2509097	Vorbelastung	

Flächen-SQ/DIN 45691 (78)											Variante 0	
FLGK037	Bezeichnung	GE/GI Oberschneidung - GE 4**			Wirkradius /m			99999.00				
	Gruppe	IO 3			Emission ist			flächenbez. SL-Pegel (Lw/m²)				
	Knotenzahl	12			Emi.Variante	Emission	Dämmung	Zuschlag	Lw	Lw"		
	Länge /m	802.86				dB(A)	dB	dB	dB(A)	dB(A)		
	Länge /m (2D)	802.86			Tag	60.00	-	-	103.95	60.00		
	Fläche /m²	24817.25			Nacht	50.00	-	-	93.95	50.00		
	Beurteilungsvorschrift	Spitzenpegel	Impuls-Zuschlag		Ton-Zuschlag	Info.-Zuschlag		Extra-Zuschlag				
	DIN 18005 (2023) Industrie	-	0.0		0.0	0.0		0.0				
	Beurteilungszeitraum / Zeitzone	Dauer /h	Emi.-Var	Lw" /dB(A)	n-mal	Einwirkzeit /h		dLi /dB	Lw"r /dB(A)			
	Tag (6h-22h)	16.00	Tag	60.0	1.00	16.00000		0.00	0.0			
	Nacht (22h-6h)	8.00	Nacht	50.0	1.00	8.00000		0.00	0.0			
	FLGK038	Bezeichnung	GE/GI Oberschneidung - GI 5**			Wirkradius /m			99999.00			
		Gruppe	IO 3			Emission ist			flächenbez. SL-Pegel (Lw/m²)			
Knotenzahl		5			Emi.Variante	Emission	Dämmung	Zuschlag	Lw	Lw"		
Länge /m		462.21				dB(A)	dB	dB	dB(A)	dB(A)		
Länge /m (2D)		462.21			Tag	70.00	-	-	111.01	70.00		
Fläche /m²		12620.47			Nacht	60.00	-	-	101.01	60.00		
Beurteilungsvorschrift		Spitzenpegel	Impuls-Zuschlag		Ton-Zuschlag	Info.-Zuschlag		Extra-Zuschlag				
DIN 18005 (2023) Industrie		-	0.0		0.0	0.0		0.0				
Beurteilungszeitraum / Zeitzone		Dauer /h	Emi.-Var	Lw" /dB(A)	n-mal	Einwirkzeit /h		dLi /dB	Lw"r /dB(A)			
Tag (6h-22h)		16.00	Tag	70.0	1.00	16.00000		0.00	0.0			
Nacht (22h-6h)		8.00	Nacht	60.0	1.00	8.00000		0.00	0.0			
FLGK039		Bezeichnung	GE/GI Oberschneidung - GI 5**			Wirkradius /m			99999.00			
		Gruppe	IO 3			Emission ist			flächenbez. SL-Pegel (Lw/m²)			
	Knotenzahl	5			Emi.Variante	Emission	Dämmung	Zuschlag	Lw	Lw"		
	Länge /m	712.88				dB(A)	dB	dB	dB(A)	dB(A)		
	Länge /m (2D)	712.88			Tag	70.00	-	-	114.74	70.00		
	Fläche /m²	29803.98			Nacht	57.00	-	-	101.74	57.00		
	Beurteilungsvorschrift	Spitzenpegel	Impuls-Zuschlag		Ton-Zuschlag	Info.-Zuschlag		Extra-Zuschlag				
	DIN 18005 (2023) Industrie	-	0.0		0.0	0.0		0.0				
	Beurteilungszeitraum / Zeitzone	Dauer /h	Emi.-Var	Lw" /dB(A)	n-mal	Einwirkzeit /h		dLi /dB	Lw"r /dB(A)			
	Tag (6h-22h)	16.00	Tag	70.0	1.00	16.00000		0.00	0.0			
	Nacht (22h-6h)	8.00	Nacht	57.0	1.00	8.00000		0.00	0.0			
	FLGK040	Bezeichnung	GE/GI Oberschneidung - GE 7**			Wirkradius /m			99999.00			
		Gruppe	IO 3			Emission ist			flächenbez. SL-Pegel (Lw/m²)			
Knotenzahl		10			Emi.Variante	Emission	Dämmung	Zuschlag	Lw	Lw"		
Länge /m		906.45				dB(A)	dB	dB	dB(A)	dB(A)		
Länge /m (2D)		906.45			Tag	55.00	-	-	101.30	55.00		
Fläche /m²		42687.79			Nacht	30.00	-	-	76.30	30.00		
Beurteilungsvorschrift		Spitzenpegel	Impuls-Zuschlag		Ton-Zuschlag	Info.-Zuschlag		Extra-Zuschlag				
DIN 18005 (2023) Industrie		-	0.0		0.0	0.0		0.0				
Beurteilungszeitraum / Zeitzone		Dauer /h	Emi.-Var	Lw" /dB(A)	n-mal	Einwirkzeit /h		dLi /dB	Lw"r /dB(A)			
Tag (6h-22h)		16.00	Tag	55.0	1.00	16.00000		0.00	0.0			
Nacht (22h-6h)		8.00	Nacht	30.0	1.00	8.00000		0.00	0.0			
FLGK041		Bezeichnung	GE Siebenkufen - GE 3 Bestand***			Wirkradius /m			99999.00			
		Gruppe	IO 4			Emission ist			flächenbez. SL-Pegel (Lw/m²)			
	Knotenzahl	8			Emi.Variante	Emission	Dämmung	Zuschlag	Lw	Lw"		
	Länge /m	220.44				dB(A)	dB	dB	dB(A)	dB(A)		
	Länge /m (2D)	220.44			Tag	60.00	-	-	94.56	60.00		
	Fläche /m²	2856.51			Nacht	60.00	-	-	94.56	60.00		
	Beurteilungsvorschrift	Spitzenpegel	Impuls-Zuschlag		Ton-Zuschlag	Info.-Zuschlag		Extra-Zuschlag				
	DIN 18005 (2023) Industrie	-	0.0		0.0	0.0		0.0				
	Beurteilungszeitraum / Zeitzone	Dauer /h	Emi.-Var	Lw" /dB(A)	n-mal	Einwirkzeit /h		dLi /dB	Lw"r /dB(A)			
	Tag (6h-22h)	16.00	Tag	60.0	1.00	16.00000		0.00	0.0			
	Nacht (22h-6h)	8.00	Nacht	60.0	1.00	8.00000		0.00	0.0			
	FLGK042	Bezeichnung	GE Siebenkufen - GE 3 Bestand***			Wirkradius /m			99999.00			
		Gruppe	IO 4			Emission ist			flächenbez. SL-Pegel (Lw/m²)			
Knotenzahl		10			Emi.Variante	Emission	Dämmung	Zuschlag	Lw	Lw"		
Länge /m		229.32				dB(A)	dB	dB	dB(A)	dB(A)		
Länge /m (2D)		229.32			Tag	60.00	-	-	95.02	60.00		
Fläche /m²		3179.92			Nacht	60.00	-	-	95.02	60.00		
Beurteilungsvorschrift		Spitzenpegel	Impuls-Zuschlag		Ton-Zuschlag	Info.-Zuschlag		Extra-Zuschlag				
DIN 18005 (2023) Industrie		-	0.0		0.0	0.0		0.0				
Beurteilungszeitraum / Zeitzone		Dauer /h	Emi.-Var	Lw" /dB(A)	n-mal	Einwirkzeit /h		dLi /dB	Lw"r /dB(A)			
Tag (6h-22h)		16.00	Tag	60.0	1.00	16.00000		0.00	0.0			
Nacht (22h-6h)		8.00	Nacht	60.0	1.00	8.00000		0.00	0.0			
FLGK043		Bezeichnung	GE Siebenkufen - GE 2 Bestand***			Wirkradius /m			99999.00			
		Gruppe	IO 4			Emission ist			flächenbez. SL-Pegel (Lw/m²)			

Firma	GEOPLAN GmbH		
Bearbeiter	Alexandra Kreuzer		
Projekt	S2509097	Vorbelastung	

Flächen-SQ/DIN 45691 (78)											Variante 0	
FLGK044	Knotenzahl	7		Emi.Variante	Emission	Dämmung	Zuschlag	Lw	Lw"			
	Länge /m	343.35			dB(A)	dB	dB	dB(A)	dB(A)			
	Länge /m (2D)	343.35		Tag	60.00	-	-	97.90	60.00			
	Fläche /m²	6165.49		Nacht	60.00	-	-	97.90	60.00			
	Beurteilungsvorschrift	Spitzenpegel	Impuls-Zuschlag	Ton-Zuschlag	Info.-Zuschlag		Extra-Zuschlag					
	DIN 18005 (2023) Industrie	-	0.0	0.0	0.0		-		0.0			
	Beurteilungszeitraum / Zeitzone	Dauer /h	Emi.-Var	Lw" /dB(A)	n-mal	Einwirkzeit /h	dLi /dB	Lw"r /dB(A)				
	Tag (6h-22h)	16.00	Tag	60.0	1.00	16.00000	0.00	0.0				
	Nacht (22h-6h)	8.00	Nacht	60.0	1.00	8.00000	0.00	0.0				
	Bezeichnung	GE Siebenkofen - GE 1 Bestand***			Wirkradius /m			99999.00				
Gruppe	IO 4			Emission ist			flächenbez. SL-Pegel (Lw/m²)					
FLGK045	Knotenzahl	7		Emi.Variante	Emission	Dämmung	Zuschlag	Lw	Lw"			
	Länge /m	753.04			dB(A)	dB	dB	dB(A)	dB(A)			
	Länge /m (2D)	753.04		Tag	60.00	-	-	105.40	60.00			
	Fläche /m²	34664.69		Nacht	60.00	-	-	105.40	60.00			
	Beurteilungsvorschrift	Spitzenpegel	Impuls-Zuschlag	Ton-Zuschlag	Info.-Zuschlag		Extra-Zuschlag					
	DIN 18005 (2023) Industrie	-	0.0	0.0	0.0		-		0.0			
	Beurteilungszeitraum / Zeitzone	Dauer /h	Emi.-Var	Lw" /dB(A)	n-mal	Einwirkzeit /h	dLi /dB	Lw"r /dB(A)				
	Tag (6h-22h)	16.00	Tag	60.0	1.00	16.00000	0.00	0.0				
	Nacht (22h-6h)	8.00	Nacht	60.0	1.00	8.00000	0.00	0.0				
	Bezeichnung	GE Siebenkofen - GE m. B. Bestand***			Wirkradius /m			99999.00				
Gruppe	IO 4			Emission ist			flächenbez. SL-Pegel (Lw/m²)					
FLGK046	Knotenzahl	6		Emi.Variante	Emission	Dämmung	Zuschlag	Lw	Lw"			
	Länge /m	491.07			dB(A)	dB	dB	dB(A)	dB(A)			
	Länge /m (2D)	491.07		Tag	60.00	-	-	101.04	60.00			
	Fläche /m²	12697.26		Nacht	45.00	-	-	86.04	45.00			
	Beurteilungsvorschrift	Spitzenpegel	Impuls-Zuschlag	Ton-Zuschlag	Info.-Zuschlag		Extra-Zuschlag					
	DIN 18005 (2023) Industrie	-	0.0	0.0	0.0		-		0.0			
	Beurteilungszeitraum / Zeitzone	Dauer /h	Emi.-Var	Lw" /dB(A)	n-mal	Einwirkzeit /h	dLi /dB	Lw"r /dB(A)				
	Tag (6h-22h)	16.00	Tag	60.0	1.00	16.00000	0.00	0.0				
	Nacht (22h-6h)	8.00	Nacht	45.0	1.00	8.00000	0.00	0.0				
	Bezeichnung	GI Oberschneidung II***			Wirkradius /m			99999.00				
Gruppe	IO 4			Emission ist			flächenbez. SL-Pegel (Lw/m²)					
FLGK047	Knotenzahl	22		Emi.Variante	Emission	Dämmung	Zuschlag	Lw	Lw"			
	Länge /m	1159.31			dB(A)	dB	dB	dB(A)	dB(A)			
	Länge /m (2D)	1159.31		Tag	65.00	-	-	114.23	65.00			
	Fläche /m²	83785.90		Nacht	50.00	-	-	99.23	50.00			
	Beurteilungsvorschrift	Spitzenpegel	Impuls-Zuschlag	Ton-Zuschlag	Info.-Zuschlag		Extra-Zuschlag					
	DIN 18005 (2023) Industrie	-	0.0	0.0	0.0		-		0.0			
	Beurteilungszeitraum / Zeitzone	Dauer /h	Emi.-Var	Lw" /dB(A)	n-mal	Einwirkzeit /h	dLi /dB	Lw"r /dB(A)				
	Tag (6h-22h)	16.00	Tag	65.0	1.00	16.00000	0.00	0.0				
	Nacht (22h-6h)	8.00	Nacht	50.0	1.00	8.00000	0.00	0.0				
	Bezeichnung	GE/GI Oberschneidung - GI 1***			Wirkradius /m			99999.00				
Gruppe	IO 4			Emission ist			flächenbez. SL-Pegel (Lw/m²)					
FLGK048	Knotenzahl	13		Emi.Variante	Emission	Dämmung	Zuschlag	Lw	Lw"			
	Länge /m	325.78			dB(A)	dB	dB	dB(A)	dB(A)			
	Länge /m (2D)	325.78		Tag	70.00	-	-	106.94	70.00			
	Fläche /m²	4942.88		Nacht	60.00	-	-	96.94	60.00			
	Beurteilungsvorschrift	Spitzenpegel	Impuls-Zuschlag	Ton-Zuschlag	Info.-Zuschlag		Extra-Zuschlag					
	DIN 18005 (2023) Industrie	-	0.0	0.0	0.0		-		0.0			
	Beurteilungszeitraum / Zeitzone	Dauer /h	Emi.-Var	Lw" /dB(A)	n-mal	Einwirkzeit /h	dLi /dB	Lw"r /dB(A)				
	Tag (6h-22h)	16.00	Tag	70.0	1.00	16.00000	0.00	0.0				
	Nacht (22h-6h)	8.00	Nacht	60.0	1.00	8.00000	0.00	0.0				
	Bezeichnung	GE/GI Oberschneidung - GI 2***			Wirkradius /m			99999.00				
Gruppe	IO 4			Emission ist			flächenbez. SL-Pegel (Lw/m²)					
FLGK049	Knotenzahl	16		Emi.Variante	Emission	Dämmung	Zuschlag	Lw	Lw"			
	Länge /m	461.45			dB(A)	dB	dB	dB(A)	dB(A)			
	Länge /m (2D)	461.45		Tag	70.00	-	-	110.67	70.00			
	Fläche /m²	11674.18		Nacht	60.00	-	-	100.67	60.00			
	Beurteilungsvorschrift	Spitzenpegel	Impuls-Zuschlag	Ton-Zuschlag	Info.-Zuschlag		Extra-Zuschlag					
	DIN 18005 (2023) Industrie	-	0.0	0.0	0.0		-		0.0			
	Beurteilungszeitraum / Zeitzone	Dauer /h	Emi.-Var	Lw" /dB(A)	n-mal	Einwirkzeit /h	dLi /dB	Lw"r /dB(A)				
	Tag (6h-22h)	16.00	Tag	70.0	1.00	16.00000	0.00	0.0				
	Nacht (22h-6h)	8.00	Nacht	60.0	1.00	8.00000	0.00	0.0				
	Bezeichnung	GE/GI Oberschneidung - GI 3***			Wirkradius /m			99999.00				
Gruppe	IO 4			Emission ist			flächenbez. SL-Pegel (Lw/m²)					

Firma	GEOPLAN GmbH		
Bearbeiter	Alexandra Kreuzer		
Projekt	S2509097	Vorbelastung	

Flächen-SQ/DIN 45691 (78)										Variante 0		
	Länge /m (2D)	361.72			Tag	70.00	-	-	108.31	70.00		
	Fläche /m²	6770.72			Nacht	60.00	-	-	98.31	60.00		
	Beurteilungsvorschrift	Spitzenpegel		Impuls-Zuschlag	Ton-Zuschlag	Info.-Zuschlag		Extra-Zuschlag				
	DIN 18005 (2023) Industrie	-		0.0	0.0	0.0		-		0.0		
	Beurteilungszeitraum / Zeitzone	Dauer /h	Emi.-Var	Lw" /dB(A)	n-mal	Einwirkzeit /h		dLi /dB	Lw"r /dB(A)			
	Tag (6h-22h)	16.00	Tag	70.0	1.00	16.00000		0.00	0.0			
	Nacht (22h-6h)	8.00	Nacht	60.0	1.00	8.00000		0.00	0.0			
FLGK050	Bezeichnung	GE/GI Oberschneidung - GE 4***			Wirkradius /m		99999.00					
	Gruppe	IO 4			Emission ist		flächenbez. SL-Pegel (Lw/m²)					
	Knotenzahl	12			Emi.Variante	Emission	Dämmung	Zuschlag	Lw	Lw"		
	Länge /m	802.86				dB(A)	dB	dB	dB(A)	dB(A)		
	Länge /m (2D)	802.86			Tag	60.00	-	-	103.95	60.00		
	Fläche /m²	24817.25			Nacht	50.00	-	-	93.95	50.00		
	Beurteilungsvorschrift	Spitzenpegel		Impuls-Zuschlag	Ton-Zuschlag	Info.-Zuschlag		Extra-Zuschlag				
	DIN 18005 (2023) Industrie	-		0.0	0.0	0.0		-		0.0		
	Beurteilungszeitraum / Zeitzone	Dauer /h	Emi.-Var	Lw" /dB(A)	n-mal	Einwirkzeit /h		dLi /dB	Lw"r /dB(A)			
	Tag (6h-22h)	16.00	Tag	60.0	1.00	16.00000		0.00	0.0			
	Nacht (22h-6h)	8.00	Nacht	50.0	1.00	8.00000		0.00	0.0			
FLGK051	Bezeichnung	GE/GI Oberschneidung - GI 5***			Wirkradius /m		99999.00					
	Gruppe	IO 4			Emission ist		flächenbez. SL-Pegel (Lw/m²)					
	Knotenzahl	5			Emi.Variante	Emission	Dämmung	Zuschlag	Lw	Lw"		
	Länge /m	462.21				dB(A)	dB	dB	dB(A)	dB(A)		
	Länge /m (2D)	462.21			Tag	70.00	-	-	111.01	70.00		
	Fläche /m²	12620.47			Nacht	60.00	-	-	101.01	60.00		
	Beurteilungsvorschrift	Spitzenpegel		Impuls-Zuschlag	Ton-Zuschlag	Info.-Zuschlag		Extra-Zuschlag				
	DIN 18005 (2023) Industrie	-		0.0	0.0	0.0		-		0.0		
	Beurteilungszeitraum / Zeitzone	Dauer /h	Emi.-Var	Lw" /dB(A)	n-mal	Einwirkzeit /h		dLi /dB	Lw"r /dB(A)			
	Tag (6h-22h)	16.00	Tag	70.0	1.00	16.00000		0.00	0.0			
	Nacht (22h-6h)	8.00	Nacht	60.0	1.00	8.00000		0.00	0.0			
FLGK052	Bezeichnung	GE/GI Oberschneidung - GI 5***			Wirkradius /m		99999.00					
	Gruppe	IO 4			Emission ist		flächenbez. SL-Pegel (Lw/m²)					
	Knotenzahl	5			Emi.Variante	Emission	Dämmung	Zuschlag	Lw	Lw"		
	Länge /m	712.88				dB(A)	dB	dB	dB(A)	dB(A)		
	Länge /m (2D)	712.88			Tag	70.00	-	-	114.74	70.00		
	Fläche /m²	29803.98			Nacht	57.00	-	-	101.74	57.00		
	Beurteilungsvorschrift	Spitzenpegel		Impuls-Zuschlag	Ton-Zuschlag	Info.-Zuschlag		Extra-Zuschlag				
	DIN 18005 (2023) Industrie	-		0.0	0.0	0.0		-		0.0		
	Beurteilungszeitraum / Zeitzone	Dauer /h	Emi.-Var	Lw" /dB(A)	n-mal	Einwirkzeit /h		dLi /dB	Lw"r /dB(A)			
	Tag (6h-22h)	16.00	Tag	70.0	1.00	16.00000		0.00	0.0			
	Nacht (22h-6h)	8.00	Nacht	57.0	1.00	8.00000		0.00	0.0			
FLGK053	Bezeichnung	GE/GI Oberschneidung - GE 7***			Wirkradius /m		99999.00					
	Gruppe	IO 4			Emission ist		flächenbez. SL-Pegel (Lw/m²)					
	Knotenzahl	10			Emi.Variante	Emission	Dämmung	Zuschlag	Lw	Lw"		
	Länge /m	906.45				dB(A)	dB	dB	dB(A)	dB(A)		
	Länge /m (2D)	906.45			Tag	55.00	-	-	101.30	55.00		
	Fläche /m²	42687.79			Nacht	30.00	-	-	76.30	30.00		
	Beurteilungsvorschrift	Spitzenpegel		Impuls-Zuschlag	Ton-Zuschlag	Info.-Zuschlag		Extra-Zuschlag				
	DIN 18005 (2023) Industrie	-		0.0	0.0	0.0		-		0.0		
	Beurteilungszeitraum / Zeitzone	Dauer /h	Emi.-Var	Lw" /dB(A)	n-mal	Einwirkzeit /h		dLi /dB	Lw"r /dB(A)			
	Tag (6h-22h)	16.00	Tag	55.0	1.00	16.00000		0.00	0.0			
	Nacht (22h-6h)	8.00	Nacht	30.0	1.00	8.00000		0.00	0.0			
FLGK054	Bezeichnung	GE Siebenkoben - GE 3 Bestand****			Wirkradius /m		99999.00					
	Gruppe	IO 5			Emission ist		flächenbez. SL-Pegel (Lw/m²)					
	Knotenzahl	8			Emi.Variante	Emission	Dämmung	Zuschlag	Lw	Lw"		
	Länge /m	220.44				dB(A)	dB	dB	dB(A)	dB(A)		
	Länge /m (2D)	220.44			Tag	60.00	-	-	94.56	60.00		
	Fläche /m²	2856.51			Nacht	60.00	-	-	94.56	60.00		
	Beurteilungsvorschrift	Spitzenpegel		Impuls-Zuschlag	Ton-Zuschlag	Info.-Zuschlag		Extra-Zuschlag				
	DIN 18005 (2023) Industrie	-		0.0	0.0	0.0		-		0.0		
	Beurteilungszeitraum / Zeitzone	Dauer /h	Emi.-Var	Lw" /dB(A)	n-mal	Einwirkzeit /h		dLi /dB	Lw"r /dB(A)			
	Tag (6h-22h)	16.00	Tag	60.0	1.00	16.00000		0.00	0.0			
	Nacht (22h-6h)	8.00	Nacht	60.0	1.00	8.00000		0.00	0.0			
FLGK055	Bezeichnung	GE Siebenkoben - GE 3 Bestand****			Wirkradius /m		99999.00					
	Gruppe	IO 5			Emission ist		flächenbez. SL-Pegel (Lw/m²)					
	Knotenzahl	10			Emi.Variante	Emission	Dämmung	Zuschlag	Lw	Lw"		
	Länge /m	229.32				dB(A)	dB	dB	dB(A)	dB(A)		
	Länge /m (2D)	229.32			Tag	60.00	-	-	95.02	60.00		
	Fläche /m²	3179.92			Nacht	60.00	-	-	95.02	60.00		

Firma	GEOPLAN GmbH		
Bearbeiter	Alexandra Kreuzer		
Projekt	S2509097	Vorbelastung	

Flächen-SQ/DIN 45691 (78)											Variante 0		
Beurteilungsvorschrift		Spitzenpegel		Impuls-Zuschlag		Ton-Zuschlag		Info.-Zuschlag		Extra-Zuschlag			
DIN 18005 (2023) Industrie		-		0.0		0.0		0.0		-			
Beurteilungszeitraum / Zeitzone		Dauer /h	Emi.-Var.	Lw" /dB(A)		n-mal		Einwirkzeit /h		dLi /dB		Lw"r /dB(A)	
Tag (6h-22h)		16.00	Tag	60.0		1.00		16.00000		0.00		0.0	
Nacht (22h-6h)		8.00	Nacht	60.0		1.00		8.00000		0.00		0.0	
FLGK056	Bezeichnung	GE Siebenkofen - GE 2 Bestand****				Wirkradius /m				99999.00			
	Gruppe	IO 5				Emission ist				flächenbez. SL-Pegel (Lw/m²)			
	Knotenzahl	7				Emi.Variante	Emission	Dämmung	Zuschlag	Lw	Lw"		
	Länge /m	343.35					dB(A)	dB	dB	dB(A)	dB(A)		
	Länge /m (2D)	343.35				Tag	60.00	-	-	97.90	60.00		
	Fläche /m²	6165.49				Nacht	60.00	-	-	97.90	60.00		
Beurteilungsvorschrift		Spitzenpegel		Impuls-Zuschlag		Ton-Zuschlag		Info.-Zuschlag		Extra-Zuschlag			
DIN 18005 (2023) Industrie		-		0.0		0.0		0.0		-			
Beurteilungszeitraum / Zeitzone		Dauer /h	Emi.-Var.	Lw" /dB(A)		n-mal		Einwirkzeit /h		dLi /dB		Lw"r /dB(A)	
Tag (6h-22h)		16.00	Tag	60.0		1.00		16.00000		0.00		0.0	
Nacht (22h-6h)		8.00	Nacht	60.0		1.00		8.00000		0.00		0.0	
FLGK057	Bezeichnung	GE Siebenkofen - GE 1 Bestand****				Wirkradius /m				99999.00			
	Gruppe	IO 5				Emission ist				flächenbez. SL-Pegel (Lw/m²)			
	Knotenzahl	7				Emi.Variante	Emission	Dämmung	Zuschlag	Lw	Lw"		
	Länge /m	753.04					dB(A)	dB	dB	dB(A)	dB(A)		
	Länge /m (2D)	753.04				Tag	60.00	-	-	105.40	60.00		
	Fläche /m²	34664.69				Nacht	60.00	-	-	105.40	60.00		
Beurteilungsvorschrift		Spitzenpegel		Impuls-Zuschlag		Ton-Zuschlag		Info.-Zuschlag		Extra-Zuschlag			
DIN 18005 (2023) Industrie		-		0.0		0.0		0.0		-			
Beurteilungszeitraum / Zeitzone		Dauer /h	Emi.-Var.	Lw" /dB(A)		n-mal		Einwirkzeit /h		dLi /dB		Lw"r /dB(A)	
Tag (6h-22h)		16.00	Tag	60.0		1.00		16.00000		0.00		0.0	
Nacht (22h-6h)		8.00	Nacht	60.0		1.00		8.00000		0.00		0.0	
FLGK059	Bezeichnung	GI Oberschneidung II****				Wirkradius /m				99999.00			
	Gruppe	IO 5				Emission ist				flächenbez. SL-Pegel (Lw/m²)			
	Knotenzahl	22				Emi.Variante	Emission	Dämmung	Zuschlag	Lw	Lw"		
	Länge /m	1159.31					dB(A)	dB	dB	dB(A)	dB(A)		
	Länge /m (2D)	1159.31				Tag	65.00	-	-	114.23	65.00		
	Fläche /m²	83785.90				Nacht	50.00	-	-	99.23	50.00		
Beurteilungsvorschrift		Spitzenpegel		Impuls-Zuschlag		Ton-Zuschlag		Info.-Zuschlag		Extra-Zuschlag			
DIN 18005 (2023) Industrie		-		0.0		0.0		0.0		-			
Beurteilungszeitraum / Zeitzone		Dauer /h	Emi.-Var.	Lw" /dB(A)		n-mal		Einwirkzeit /h		dLi /dB		Lw"r /dB(A)	
Tag (6h-22h)		16.00	Tag	65.0		1.00		16.00000		0.00		0.0	
Nacht (22h-6h)		8.00	Nacht	50.0		1.00		8.00000		0.00		0.0	
FLGK060	Bezeichnung	GE/GI Oberschneidung - GI 1****				Wirkradius /m				99999.00			
	Gruppe	IO 5				Emission ist				flächenbez. SL-Pegel (Lw/m²)			
	Knotenzahl	13				Emi.Variante	Emission	Dämmung	Zuschlag	Lw	Lw"		
	Länge /m	325.78					dB(A)	dB	dB	dB(A)	dB(A)		
	Länge /m (2D)	325.78				Tag	70.00	-	-	106.94	70.00		
	Fläche /m²	4942.88				Nacht	60.00	-	-	96.94	60.00		
Beurteilungsvorschrift		Spitzenpegel		Impuls-Zuschlag		Ton-Zuschlag		Info.-Zuschlag		Extra-Zuschlag			
DIN 18005 (2023) Industrie		-		0.0		0.0		0.0		-			
Beurteilungszeitraum / Zeitzone		Dauer /h	Emi.-Var.	Lw" /dB(A)		n-mal		Einwirkzeit /h		dLi /dB		Lw"r /dB(A)	
Tag (6h-22h)		16.00	Tag	70.0		1.00		16.00000		0.00		0.0	
Nacht (22h-6h)		8.00	Nacht	60.0		1.00		8.00000		0.00		0.0	
FLGK061	Bezeichnung	GE/GI Oberschneidung - GI 2****				Wirkradius /m				99999.00			
	Gruppe	IO 5				Emission ist				flächenbez. SL-Pegel (Lw/m²)			
	Knotenzahl	16				Emi.Variante	Emission	Dämmung	Zuschlag	Lw	Lw"		
	Länge /m	461.45					dB(A)	dB	dB	dB(A)	dB(A)		
	Länge /m (2D)	461.45				Tag	70.00	-	-	110.67	70.00		
	Fläche /m²	11674.18				Nacht	60.00	-	-	100.67	60.00		
Beurteilungsvorschrift		Spitzenpegel		Impuls-Zuschlag		Ton-Zuschlag		Info.-Zuschlag		Extra-Zuschlag			
DIN 18005 (2023) Industrie		-		0.0		0.0		0.0		-			
Beurteilungszeitraum / Zeitzone		Dauer /h	Emi.-Var.	Lw" /dB(A)		n-mal		Einwirkzeit /h		dLi /dB		Lw"r /dB(A)	
Tag (6h-22h)		16.00	Tag	70.0		1.00		16.00000		0.00		0.0	
Nacht (22h-6h)		8.00	Nacht	60.0		1.00		8.00000		0.00		0.0	
FLGK062	Bezeichnung	GE/GI Oberschneidung - GI 3****				Wirkradius /m				99999.00			
	Gruppe	IO 5				Emission ist				flächenbez. SL-Pegel (Lw/m²)			
	Knotenzahl	9				Emi.Variante	Emission	Dämmung	Zuschlag	Lw	Lw"		
	Länge /m	361.72					dB(A)	dB	dB	dB(A)	dB(A)		
	Länge /m (2D)	361.72				Tag	70.00	-	-	108.31	70.00		
	Fläche /m²	6770.72				Nacht	60.00	-	-	98.31	60.00		
Beurteilungsvorschrift		Spitzenpegel		Impuls-Zuschlag		Ton-Zuschlag		Info.-Zuschlag		Extra-Zuschlag			
DIN 18005 (2023) Industrie		-		0.0		0.0		0.0		-			

Firma	GEOPLAN GmbH		
Bearbeiter	Alexandra Kreuzer		
Projekt	S2509097	Vorbelastung	

Flächen-SQ/DIN 45691 (78)										Variante 0	
	Beurteilungszeitraum / Zeitzone		Dauer /h	Emi.-Var	Lw" /dB(A)	n-mal	Einwirkzeit /h	dLi /dB	Lw"r /dB(A)		
	Tag (6h-22h)		16.00	Tag	70.0	1.00	16.00000	0.00	0.0		
	Nacht (22h-6h)		8.00	Nacht	60.0	1.00	8.00000	0.00	0.0		
FLGK063	Bezeichnung		GE/GI Oberschneiding - GE 4****			Wirkradius /m		99999.00			
	Gruppe		IO 5			Emission ist		flächenbez. SL-Pegel (Lw/m²)			
	Knotenzahl		12			Emi.Variante	Emission	Dämmung	Zuschlag	Lw	Lw"
	Länge /m		802.86				dB(A)	dB	dB	dB(A)	dB(A)
	Länge /m (2D)		802.86			Tag	60.00	-	-	103.95	60.00
	Fläche /m²		24817.25			Nacht	50.00	-	-	93.95	50.00
	Beurteilungsvorschrift		Spitzenpegel	Impuls-Zuschlag	Ton-Zuschlag	Info.-Zuschlag	Extra-Zuschlag				
	DIN 18005 (2023) Industrie		-	0.0	0.0	0.0	-				
	Beurteilungszeitraum / Zeitzone		Dauer /h	Emi.-Var	Lw" /dB(A)	n-mal	Einwirkzeit /h	dLi /dB	Lw"r /dB(A)		
	Tag (6h-22h)		16.00	Tag	60.0	1.00	16.00000	0.00	0.0		
	Nacht (22h-6h)		8.00	Nacht	50.0	1.00	8.00000	0.00	0.0		
FLGK064	Bezeichnung		GE/GI Oberschneiding - GI 5****			Wirkradius /m		99999.00			
	Gruppe		IO 5			Emission ist		flächenbez. SL-Pegel (Lw/m²)			
	Knotenzahl		5			Emi.Variante	Emission	Dämmung	Zuschlag	Lw	Lw"
	Länge /m		462.21				dB(A)	dB	dB	dB(A)	dB(A)
	Länge /m (2D)		462.21			Tag	70.00	-	-	111.01	70.00
	Fläche /m²		12620.47			Nacht	60.00	-	-	101.01	60.00
	Beurteilungsvorschrift		Spitzenpegel	Impuls-Zuschlag	Ton-Zuschlag	Info.-Zuschlag	Extra-Zuschlag				
	DIN 18005 (2023) Industrie		-	0.0	0.0	0.0	-				
	Beurteilungszeitraum / Zeitzone		Dauer /h	Emi.-Var	Lw" /dB(A)	n-mal	Einwirkzeit /h	dLi /dB	Lw"r /dB(A)		
	Tag (6h-22h)		16.00	Tag	70.0	1.00	16.00000	0.00	0.0		
	Nacht (22h-6h)		8.00	Nacht	60.0	1.00	8.00000	0.00	0.0		
FLGK065	Bezeichnung		GE/GI Oberschneiding - GI 5****			Wirkradius /m		99999.00			
	Gruppe		IO 5			Emission ist		flächenbez. SL-Pegel (Lw/m²)			
	Knotenzahl		5			Emi.Variante	Emission	Dämmung	Zuschlag	Lw	Lw"
	Länge /m		712.88				dB(A)	dB	dB	dB(A)	dB(A)
	Länge /m (2D)		712.88			Tag	70.00	-	-	114.74	70.00
	Fläche /m²		29803.98			Nacht	57.00	-	-	101.74	57.00
	Beurteilungsvorschrift		Spitzenpegel	Impuls-Zuschlag	Ton-Zuschlag	Info.-Zuschlag	Extra-Zuschlag				
	DIN 18005 (2023) Industrie		-	0.0	0.0	0.0	-				
	Beurteilungszeitraum / Zeitzone		Dauer /h	Emi.-Var	Lw" /dB(A)	n-mal	Einwirkzeit /h	dLi /dB	Lw"r /dB(A)		
	Tag (6h-22h)		16.00	Tag	70.0	1.00	16.00000	0.00	0.0		
	Nacht (22h-6h)		8.00	Nacht	60.0	1.00	8.00000	0.00	0.0		
FLGK066	Bezeichnung		GE/GI Oberschneiding - GE 7****			Wirkradius /m		99999.00			
	Gruppe		IO 5			Emission ist		flächenbez. SL-Pegel (Lw/m²)			
	Knotenzahl		10			Emi.Variante	Emission	Dämmung	Zuschlag	Lw	Lw"
	Länge /m		906.45				dB(A)	dB	dB	dB(A)	dB(A)
	Länge /m (2D)		906.45			Tag	55.00	-	-	101.30	55.00
	Fläche /m²		42687.79			Nacht	30.00	-	-	76.30	30.00
	Beurteilungsvorschrift		Spitzenpegel	Impuls-Zuschlag	Ton-Zuschlag	Info.-Zuschlag	Extra-Zuschlag				
	DIN 18005 (2023) Industrie		-	0.0	0.0	0.0	-				
	Beurteilungszeitraum / Zeitzone		Dauer /h	Emi.-Var	Lw" /dB(A)	n-mal	Einwirkzeit /h	dLi /dB	Lw"r /dB(A)		
	Tag (6h-22h)		16.00	Tag	55.0	1.00	16.00000	0.00	0.0		
	Nacht (22h-6h)		8.00	Nacht	30.0	1.00	8.00000	0.00	0.0		
FLGK067	Bezeichnung		GE Siebenkofen - GE 3 Bestand*****			Wirkradius /m		99999.00			
	Gruppe		IO 6			Emission ist		flächenbez. SL-Pegel (Lw/m²)			
	Knotenzahl		8			Emi.Variante	Emission	Dämmung	Zuschlag	Lw	Lw"
	Länge /m		220.44				dB(A)	dB	dB	dB(A)	dB(A)
	Länge /m (2D)		220.44			Tag	60.00	-	-	94.56	60.00
	Fläche /m²		2856.51			Nacht	60.00	-	-	94.56	60.00
	Beurteilungsvorschrift		Spitzenpegel	Impuls-Zuschlag	Ton-Zuschlag	Info.-Zuschlag	Extra-Zuschlag				
	DIN 18005 (2023) Industrie		-	0.0	0.0	0.0	-				
	Beurteilungszeitraum / Zeitzone		Dauer /h	Emi.-Var	Lw" /dB(A)	n-mal	Einwirkzeit /h	dLi /dB	Lw"r /dB(A)		
	Tag (6h-22h)		16.00	Tag	60.0	1.00	16.00000	0.00	0.0		
	Nacht (22h-6h)		8.00	Nacht	60.0	1.00	8.00000	0.00	0.0		
FLGK068	Bezeichnung		GE Siebenkofen - GE 3 Bestand*****			Wirkradius /m		99999.00			
	Gruppe		IO 6			Emission ist		flächenbez. SL-Pegel (Lw/m²)			
	Knotenzahl		10			Emi.Variante	Emission	Dämmung	Zuschlag	Lw	Lw"
	Länge /m		229.32				dB(A)	dB	dB	dB(A)	dB(A)
	Länge /m (2D)		229.32			Tag	60.00	-	-	95.02	60.00
	Fläche /m²		3179.92			Nacht	60.00	-	-	95.02	60.00
	Beurteilungsvorschrift		Spitzenpegel	Impuls-Zuschlag	Ton-Zuschlag	Info.-Zuschlag	Extra-Zuschlag				
	DIN 18005 (2023) Industrie		-	0.0	0.0	0.0	-				
	Beurteilungszeitraum / Zeitzone		Dauer /h	Emi.-Var	Lw" /dB(A)	n-mal	Einwirkzeit /h	dLi /dB	Lw"r /dB(A)		
	Tag (6h-22h)		16.00	Tag	60.0	1.00	16.00000	0.00	0.0		

Firma	GEOPLAN GmbH		
Bearbeiter	Alexandra Kreuzer		
Projekt	S2509097	Vorbelastung	

Flächen-SQ/DIN 45691 (78)											Variante 0	
	Nacht (22h-6h)	8.00	Nacht	60.0	1.00	8.00000	0.00	0.0				
FLGK069	Bezeichnung	GE Siebenkofen - GE 2 Bestand*****			Wirkradius /m			99999.00				
	Gruppe	IO 6			Emission ist			flächenbez. SL-Pegel (Lw/m²)				
	Knotenzahl	7			Emi.Variante	Emission	Dämmung	Zuschlag	Lw	Lw"		
	Länge /m	343.35				dB(A)	dB	dB	dB(A)	dB(A)		
	Länge /m (2D)	343.35			Tag	60.00	-	-	97.90	60.00		
	Fläche /m²	6165.49			Nacht	60.00	-	-	97.90	60.00		
	Beurteilungsvorschrift	Spitzenpegel	Impuls-Zuschlag	Ton-Zuschlag	Info.-Zuschlag				Extra-Zuschlag			
	DIN 18005 (2023) Industrie	-	0.0	0.0	0.0				-	0.0		
	Beurteilungszeitraum / Zeitzone	Dauer /h	Emi.-Var.	Lw" /dB(A)	n-mal	Einwirkzeit /h	dLi /dB	Lw"r /dB(A)				
	Tag (6h-22h)	16.00	Tag	60.0	1.00	16.00000	0.00	0.0				
	Nacht (22h-6h)	8.00	Nacht	60.0	1.00	8.00000	0.00	0.0				
FLGK071	Bezeichnung	GE Siebenkofen - GE m. B. Bestand*****			Wirkradius /m			99999.00				
	Gruppe	IO 6			Emission ist			flächenbez. SL-Pegel (Lw/m²)				
	Knotenzahl	6			Emi.Variante	Emission	Dämmung	Zuschlag	Lw	Lw"		
	Länge /m	491.07				dB(A)	dB	dB	dB(A)	dB(A)		
	Länge /m (2D)	491.07			Tag	60.00	-	-	101.04	60.00		
	Fläche /m²	12697.26			Nacht	45.00	-	-	86.04	45.00		
	Beurteilungsvorschrift	Spitzenpegel	Impuls-Zuschlag	Ton-Zuschlag	Info.-Zuschlag				Extra-Zuschlag			
	DIN 18005 (2023) Industrie	-	0.0	0.0	0.0				-	0.0		
	Beurteilungszeitraum / Zeitzone	Dauer /h	Emi.-Var.	Lw" /dB(A)	n-mal	Einwirkzeit /h	dLi /dB	Lw"r /dB(A)				
	Tag (6h-22h)	16.00	Tag	60.0	1.00	16.00000	0.00	0.0				
	Nacht (22h-6h)	8.00	Nacht	45.0	1.00	8.00000	0.00	0.0				
FLGK072	Bezeichnung	GI Oberschneidung II*****			Wirkradius /m			99999.00				
	Gruppe	IO 6			Emission ist			flächenbez. SL-Pegel (Lw/m²)				
	Knotenzahl	22			Emi.Variante	Emission	Dämmung	Zuschlag	Lw	Lw"		
	Länge /m	1159.31				dB(A)	dB	dB	dB(A)	dB(A)		
	Länge /m (2D)	1159.31			Tag	65.00	-	-	114.23	65.00		
	Fläche /m²	83785.90			Nacht	50.00	-	-	99.23	50.00		
	Beurteilungsvorschrift	Spitzenpegel	Impuls-Zuschlag	Ton-Zuschlag	Info.-Zuschlag				Extra-Zuschlag			
	DIN 18005 (2023) Industrie	-	0.0	0.0	0.0				-	0.0		
	Beurteilungszeitraum / Zeitzone	Dauer /h	Emi.-Var.	Lw" /dB(A)	n-mal	Einwirkzeit /h	dLi /dB	Lw"r /dB(A)				
	Tag (6h-22h)	16.00	Tag	65.0	1.00	16.00000	0.00	0.0				
	Nacht (22h-6h)	8.00	Nacht	50.0	1.00	8.00000	0.00	0.0				
FLGK073	Bezeichnung	GE/GI Oberschneidung - GI 1*****			Wirkradius /m			99999.00				
	Gruppe	IO 6			Emission ist			flächenbez. SL-Pegel (Lw/m²)				
	Knotenzahl	13			Emi.Variante	Emission	Dämmung	Zuschlag	Lw	Lw"		
	Länge /m	325.78				dB(A)	dB	dB	dB(A)	dB(A)		
	Länge /m (2D)	325.78			Tag	70.00	-	-	106.94	70.00		
	Fläche /m²	4942.88			Nacht	60.00	-	-	96.94	60.00		
	Beurteilungsvorschrift	Spitzenpegel	Impuls-Zuschlag	Ton-Zuschlag	Info.-Zuschlag				Extra-Zuschlag			
	DIN 18005 (2023) Industrie	-	0.0	0.0	0.0				-	0.0		
	Beurteilungszeitraum / Zeitzone	Dauer /h	Emi.-Var.	Lw" /dB(A)	n-mal	Einwirkzeit /h	dLi /dB	Lw"r /dB(A)				
	Tag (6h-22h)	16.00	Tag	70.0	1.00	16.00000	0.00	0.0				
	Nacht (22h-6h)	8.00	Nacht	60.0	1.00	8.00000	0.00	0.0				
FLGK074	Bezeichnung	GE/GI Oberschneidung - GI 2*****			Wirkradius /m			99999.00				
	Gruppe	IO 6			Emission ist			flächenbez. SL-Pegel (Lw/m²)				
	Knotenzahl	16			Emi.Variante	Emission	Dämmung	Zuschlag	Lw	Lw"		
	Länge /m	461.45				dB(A)	dB	dB	dB(A)	dB(A)		
	Länge /m (2D)	461.45			Tag	70.00	-	-	110.67	70.00		
	Fläche /m²	11674.18			Nacht	60.00	-	-	100.67	60.00		
	Beurteilungsvorschrift	Spitzenpegel	Impuls-Zuschlag	Ton-Zuschlag	Info.-Zuschlag				Extra-Zuschlag			
	DIN 18005 (2023) Industrie	-	0.0	0.0	0.0				-	0.0		
	Beurteilungszeitraum / Zeitzone	Dauer /h	Emi.-Var.	Lw" /dB(A)	n-mal	Einwirkzeit /h	dLi /dB	Lw"r /dB(A)				
	Tag (6h-22h)	16.00	Tag	70.0	1.00	16.00000	0.00	0.0				
	Nacht (22h-6h)	8.00	Nacht	60.0	1.00	8.00000	0.00	0.0				
FLGK075	Bezeichnung	GE/GI Oberschneidung - GI 3*****			Wirkradius /m			99999.00				
	Gruppe	IO 6			Emission ist			flächenbez. SL-Pegel (Lw/m²)				
	Knotenzahl	9			Emi.Variante	Emission	Dämmung	Zuschlag	Lw	Lw"		
	Länge /m	361.72				dB(A)	dB	dB	dB(A)	dB(A)		
	Länge /m (2D)	361.72			Tag	70.00	-	-	108.31	70.00		
	Fläche /m²	6770.72			Nacht	60.00	-	-	98.31	60.00		
	Beurteilungsvorschrift	Spitzenpegel	Impuls-Zuschlag	Ton-Zuschlag	Info.-Zuschlag				Extra-Zuschlag			
	DIN 18005 (2023) Industrie	-	0.0	0.0	0.0				-	0.0		
	Beurteilungszeitraum / Zeitzone	Dauer /h	Emi.-Var.	Lw" /dB(A)	n-mal	Einwirkzeit /h	dLi /dB	Lw"r /dB(A)				
	Tag (6h-22h)	16.00	Tag	70.0	1.00	16.00000	0.00	0.0				
	Nacht (22h-6h)	8.00	Nacht	60.0	1.00	8.00000	0.00	0.0				
FLGK076	Bezeichnung	GE/GI Oberschneidung - GE 4*****			Wirkradius /m			99999.00				

Firma	GEOPLAN GmbH		
Bearbeiter	Alexandra Kreuzer		
Projekt	S2509097	Vorbelastung	

Flächen-SQ/DIN 45691 (78)										Variante 0	
FLGK077	Gruppe	IO 6			Emission ist			flächenbez. SL-Pegel (Lw/m²)			
	Knotenzahl	12			Emi.Variante	Emission	Dämmung	Zuschlag	Lw	Lw"	
	Länge /m	802.86				dB(A)	dB	dB	dB(A)	dB(A)	
	Länge /m (2D)	802.86			Tag	60.00	-	-	103.95	60.00	
	Fläche /m²	24817.25			Nacht	50.00	-	-	93.95	50.00	
	Beurteilungsvorschrift	Spitzenpegel	Impuls-Zuschlag	Ton-Zuschlag	Info.-Zuschlag		Extra-Zuschlag				
	DIN 18005 (2023) Industrie	-	0.0	0.0	0.0		-				
	Beurteilungszeitraum / Zeitzone	Dauer /h	Emi.-Var	Lw" /dB(A)	n-mal	Einwirkzeit /h	dLi /dB	Lw"r /dB(A)			
	Tag (6h-22h)	16.00	Tag	60.0	1.00	16.00000	0.00	0.0			
	Nacht (22h-6h)	8.00	Nacht	50.0	1.00	8.00000	0.00	0.0			
FLGK078	Bezeichnung	GE/GI Oberschneidung - GI 5*****			Wirkradius /m			99999.00			
	Gruppe	IO 6			Emission ist			flächenbez. SL-Pegel (Lw/m²)			
	Knotenzahl	5			Emi.Variante	Emission	Dämmung	Zuschlag	Lw	Lw"	
	Länge /m	462.21				dB(A)	dB	dB	dB(A)	dB(A)	
	Länge /m (2D)	462.21			Tag	70.00	-	-	111.01	70.00	
	Fläche /m²	12620.47			Nacht	60.00	-	-	101.01	60.00	
	Beurteilungsvorschrift	Spitzenpegel	Impuls-Zuschlag	Ton-Zuschlag	Info.-Zuschlag		Extra-Zuschlag				
	DIN 18005 (2023) Industrie	-	0.0	0.0	0.0		-				
	Beurteilungszeitraum / Zeitzone	Dauer /h	Emi.-Var	Lw" /dB(A)	n-mal	Einwirkzeit /h	dLi /dB	Lw"r /dB(A)			
	Tag (6h-22h)	16.00	Tag	70.0	1.00	16.00000	0.00	0.0			
Nacht (22h-6h)	8.00	Nacht	60.0	1.00	8.00000	0.00	0.0				
FLGK079	Bezeichnung	GE/GI Oberschneidung - GE 7*****			Wirkradius /m			99999.00			
	Gruppe	IO 6			Emission ist			flächenbez. SL-Pegel (Lw/m²)			
	Knotenzahl	10			Emi.Variante	Emission	Dämmung	Zuschlag	Lw	Lw"	
	Länge /m	906.45				dB(A)	dB	dB	dB(A)	dB(A)	
	Länge /m (2D)	906.45			Tag	55.00	-	-	101.30	55.00	
	Fläche /m²	42687.79			Nacht	30.00	-	-	76.30	30.00	
	Beurteilungsvorschrift	Spitzenpegel	Impuls-Zuschlag	Ton-Zuschlag	Info.-Zuschlag		Extra-Zuschlag				
	DIN 18005 (2023) Industrie	-	0.0	0.0	0.0		-				
	Beurteilungszeitraum / Zeitzone	Dauer /h	Emi.-Var	Lw" /dB(A)	n-mal	Einwirkzeit /h	dLi /dB	Lw"r /dB(A)			
	Tag (6h-22h)	16.00	Tag	55.0	1.00	16.00000	0.00	0.0			
Nacht (22h-6h)	8.00	Nacht	30.0	1.00	8.00000	0.00	0.0				
FLGK080	Bezeichnung	GE Siebenkafen - GE m. B. Bestand****			Wirkradius /m			99999.00			
	Gruppe	IO 5			Emission ist			flächenbez. SL-Pegel (Lw/m²)			
	Knotenzahl	8			Emi.Variante	Emission	Dämmung	Zuschlag	Lw	Lw"	
	Länge /m	513.28				dB(A)	dB	dB	dB(A)	dB(A)	
	Länge /m (2D)	513.28			Tag	60.00	-	-	100.51	60.00	
	Fläche /m²	11236.14			Nacht	45.00	-	-	85.51	45.00	
	Beurteilungsvorschrift	Spitzenpegel	Impuls-Zuschlag	Ton-Zuschlag	Info.-Zuschlag		Extra-Zuschlag				
	DIN 18005 (2023) Industrie	-	0.0	0.0	0.0		-				
	Beurteilungszeitraum / Zeitzone	Dauer /h	Emi.-Var	Lw" /dB(A)	n-mal	Einwirkzeit /h	dLi /dB	Lw"r /dB(A)			
	Tag (6h-22h)	16.00	Tag	60.0	1.00	16.00000	0.00	0.0			
Nacht (22h-6h)	8.00	Nacht	45.0	1.00	8.00000	0.00	0.0				
FLGK081	Bezeichnung	GE Siebenkafen - GE 1 Bestand*****			Wirkradius /m			99999.00			
	Gruppe	IO 6			Emission ist			flächenbez. SL-Pegel (Lw/m²)			
	Knotenzahl	14			Emi.Variante	Emission	Dämmung	Zuschlag	Lw	Lw"	
	Länge /m	923.58				dB(A)	dB	dB	dB(A)	dB(A)	
	Länge /m (2D)	923.58			Tag	60.00	-	-	105.27	60.00	
	Fläche /m²	33670.35			Nacht	60.00	-	-	105.27	60.00	
	Beurteilungsvorschrift	Spitzenpegel	Impuls-Zuschlag	Ton-Zuschlag	Info.-Zuschlag		Extra-Zuschlag				
	DIN 18005 (2023) Industrie	-	0.0	0.0	0.0		-				
	Beurteilungszeitraum / Zeitzone	Dauer /h	Emi.-Var	Lw" /dB(A)	n-mal	Einwirkzeit /h	dLi /dB	Lw"r /dB(A)			
	Tag (6h-22h)	16.00	Tag	60.0	1.00	16.00000	0.00	0.0			
Nacht (22h-6h)	8.00	Nacht	60.0	1.00	8.00000	0.00	0.0				

